

## Legende

- Etzelbach
- Reinbach
- Trockengraben
- Gemeindegrenze

### Punktueller Maßnahmen nach WRRL

- 68-1 Wehr/Stauanlage rückbauen
- 68-2 Wanderhilfe anlegen
- 68-3 Wanderhilfe umbauen
- 69-2 Absturz durch Rampe/Gleite ersetzen
- 69-3 Absturz rückbauen
- 69-4 Durchlass/Verrohrung umgestalten
- 69-5 Durchlass/Verrohrung rückbauen
- 69-6 Verbessern der Durchgängigkeit in die Seitenzuläufe
- 75-1 Altgewässer/Auebäche anbinden
- 77-3 Gewässerbett entschlammen

### Lineare Maßnahmen nach WRRL

- 61-1 Ökologisch begründeten Mindestwasserabfluss abgeben
- 70-2 Beseitigen/Reduzieren massiver Sicherungen (Ufer/Sohle)
- 72-1 Gewässerprofil naturnah umgestalten (inkl. Ufer abflachen)
- 72-2 Neuen naturnahen Gewässerlauf anlegen
- 73-1 Ufergehölzsaum herstellen oder entwickeln
- 73-2 Hochstaudenflur/Röhricht herstellen
- 73-3 Ufervegetation erhalten, naturnah pflegen
- 74-2 Naturnahe Aue entwickeln
- 74-5 Naturnahe Aue erhalten, naturnah pflegen

### Hinweise

- Info: Durchlass
- Info: Verrohrung

### Flächige und lineare Maßnahmen

- M-3 Extensive Auenutzung beibehalten
- M-4 Gewässerrandstreifen anlegen mind. 5-10 Meter entlang der Bäche/Gräben
- M-5 Flächen extensivieren: Umwandlung von Ackerflächen in dauerhaftes Grünland, auf Grünlandflächen kein Einsatz von Gülle, intensive Fischteichnutzung optimieren
- M-9 Umwandlung nicht standortgerechter Anpflanzungen in naturnahen Auwald

### Zusätzliche punktueller Maßnahmen

- M-1 Abflusshindernis entfernen
- M-2 Hochwasser-Risikomanagement
- M-6 Einleitung verschmutzter Abwässer stoppen/ Wasserqualität prüfen
- M-7 Ablagerungen/ Müll entfernen
- M-8 Querbauwerk entfernen oder umbauen
- M-10 Entfernung/ Umwandlung nicht standortgerechter Bewuchs
- M-11 Öffnen gefasster Quellen
- M-12 Sozialfunktion des Baches fördern
- M-13 Nutzung vom Bach abrücken, Zaun rückbauen
- M-14 Gärtnerische Gestaltung prüfen
- M-15 Neophyten/ Giftpflanzen entfernen
- M-16 Einzelnes (Ufer-) Gehölz pflegen
- M-17 Störsteine einbringen, Gewässerdynamik initiieren
- M-18 Ufer abflachen/ mit Faschinen sichern
- M-19 Bisamratten bekämpfen
- M-20 Erhalt naturnaher Strukturen, Artenschutz

Auftraggeber: Gemeinde Etzelwang  
Am Rathaus 1, 92259 Neukirchen

Prüfvermerk:

## Gewässerentwicklungskonzept Gemeinde Etzelwang Maßnahmenkarte Trockengraben (SO Etzelwang)

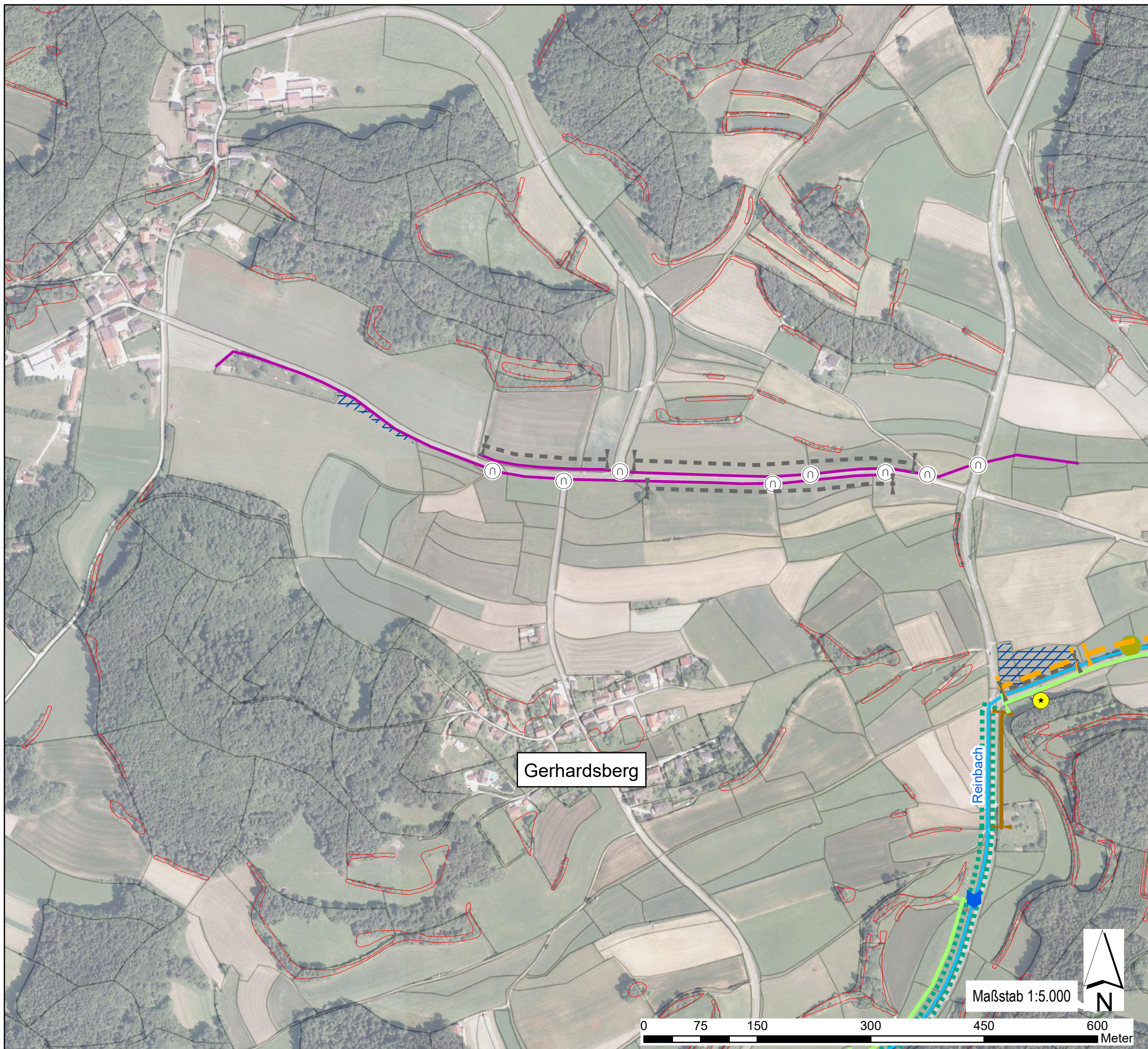
Bearbeitung: blue! advancing european projects GbR  
Marianne Badura // Landschaftsarchitektin BDLA  
Zum Steinberg 7 // 92268 Kirchenreinbach  
München, den 09.07.2021

**blue!**  
info@the-blue.net  
www.the-blue.net

NEIDL + NEIDL  
Landschaftsarchitekten und Stadtplaner

Partnerschaft mbB  
Dolesstr. 2, 92237 Sulzbach-Rosenberg  
Telefon: +49(0)9661/1047-0  
Mail: info@neidl.de // Homepage: neidl.de





## Legende

- Etzelbach
- Reinbach
- Trockengraben
- Gemeindegrenze

### Punktueller Maßnahmen nach WRRL

- 68-1 Wehr/Stauanlage rückbauen
- 68-2 Wanderhilfe anlegen
- 68-3 Wanderhilfe umbauen
- 69-2 Absturz durch Rampe/Gleite ersetzen
- 69-3 Absturz rückbauen
- 69-4 Durchlass/Verrohrung umgestalten
- 69-5 Durchlass/Verrohrung rückbauen
- 69-6 Verbessern der Durchgängigkeit in die Seitenzuläufe
- 75-1 Altgewässer/Auebäche anbinden
- 77-3 Gewässerbett entschlammen

### Lineare Maßnahmen nach WRRL

- 61-1 Ökologisch begründeten Mindestwasserabfluss abgeben
- 70-2 Beseitigen/Reduzieren massiver Sicherungen (Ufer/Sohle)
- 72-1 Gewässerprofil naturnah umgestalten (inkl. Ufer abflachen)
- 72-2 Neuen naturnahen Gewässerlauf anlegen
- 73-1 Ufergehölzsaum herstellen oder entwickeln
- 73-2 Hochstaudenflur/Röhricht herstellen
- 73-3 Ufervegetation erhalten, naturnah pflegen
- 74-2 Naturnahe Aue entwickeln
- 74-5 Naturnahe Aue erhalten, naturnah pflegen

### Hinweise

- n Info: Durchlass
- c Info: Verrohrung

### Flächige und lineare Maßnahmen

- M-3 Extensive Auenutzung beibehalten
- M-4 Gewässerrandstreifen anlegen mind. 5-10 Meter entlang der Bäche/Gräben
- /// M-5 Flächen extensivieren: Umwandlung von Ackerflächen in dauerhaftes Grünland, auf Grünlandflächen kein Einsatz von Gülle, intensive Fischteichnutzung optimieren
- M-9 Umwandlung nicht standortgerechter Anpflanzungen in naturnahen Auwald

### Zusätzliche punktueller Maßnahmen

- ⊕ M-1 Abflusshindernis entfernen
- ! M-2 Hochwasser-Risikomanagement
- 🚰 M-6 Einleitung verschmutzter Abwässer stoppen/ Wasserqualität prüfen
- 🗑️ M-7 Ablagerungen/ Müll entfernen
- 🏠 M-8 Querbauwerk entfernen oder umbauen
- 🌱 M-10 Entfernung/ Umwandlung nicht standortgerechter Bewuchs
- 🌀 M-11 Öffnen gefasster Quellen
- 👥 M-12 Sozialfunktion des Baches fördern
- ★ M-13 Nutzung vom Bach abrücken, Zaun rückbauen
- 🌿 M-14 Gärtnerische Gestaltung prüfen
- ⚠️ M-15 Neophyten/ Giftpflanzen entfernen
- 🌳 M-16 Einzelnes (Ufer-) Gehölz pflegen
- 🔹 M-17 Störsteine einbringen, Gewässerdynamik initiieren
- 📏 M-18 Ufer abflachen/ mit Faschinen sichern
- 🐛 M-19 Bisamratten bekämpfen
- 🌿 M-20 Erhalt naturnaher Strukturen, Artenschutz

Auftraggeber: Gemeinde Etzelwang  
Am Rathaus 1, 92259 Neukirchen

Prüfvermerk:

## Gewässerentwicklungskonzept Gemeinde Etzelwang Maßnahmenkarte Trockenbach (W Kirchenreinbach)

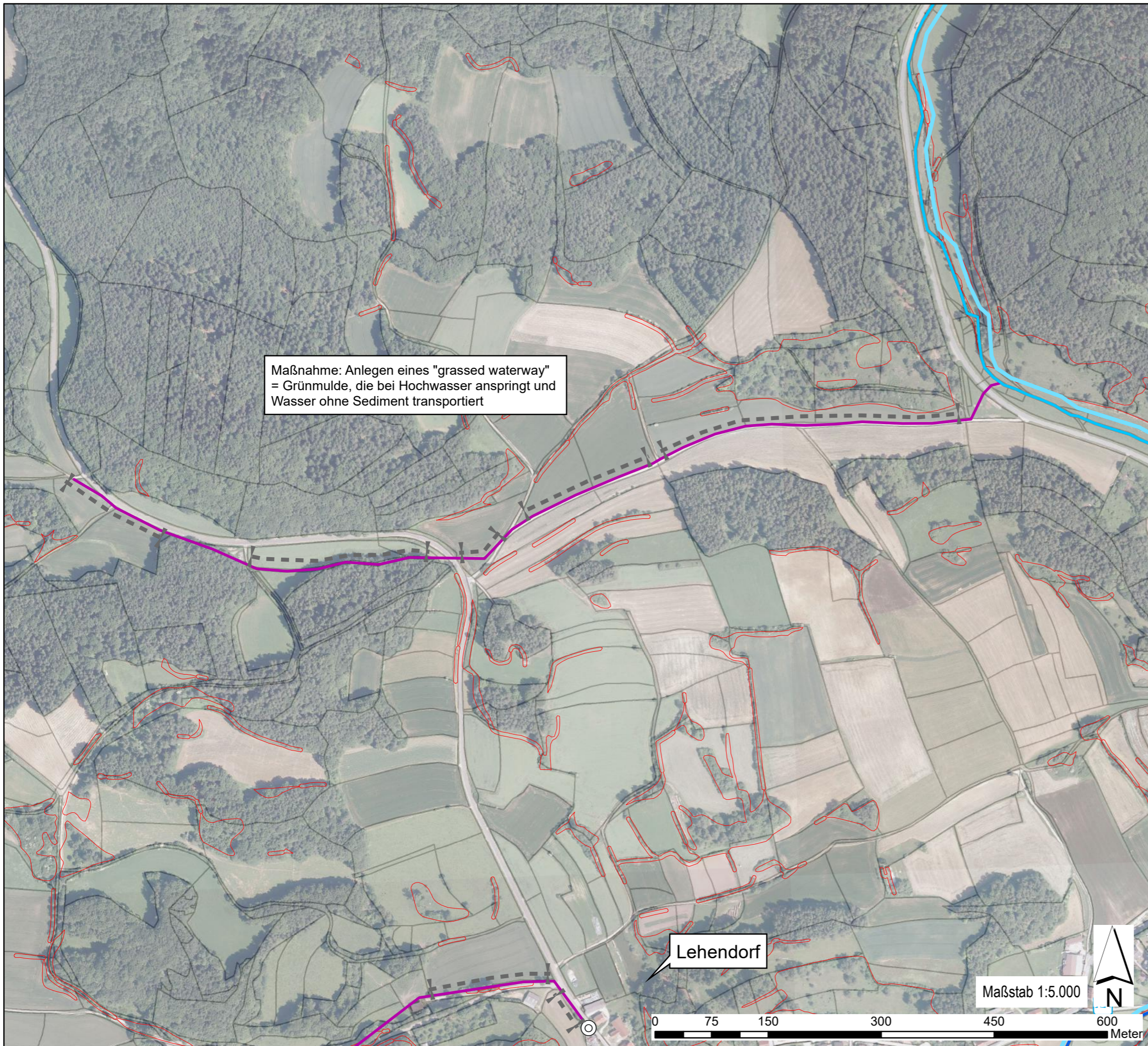
Bearbeitung: blue! advancing european projects GbR  
Marianne Badura // Landschaftsarchitektin BDLA  
Zum Steinberg 7 // 92268 Kirchenreinbach  
München, den 09.07.2021

**blue!**  
info@the-blue.net  
www.the-blue.net

NEIDL + NEIDL  
Landschaftsarchitekten und Stadtplaner

Partnerschaft mbB  
Dollesstr. 2, 92237 Sulzbach-Rosenberg  
Telefon: +49(0)93661/1047-0  
Mail: info@neidl.de // Homepage: neidl.de

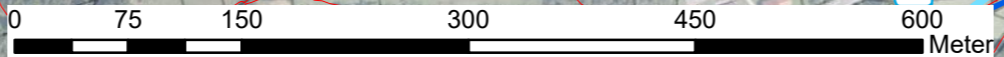




Maßnahme: Anlegen eines "grassed waterway"  
= Grünmulde, die bei Hochwasser anspringt und  
Wasser ohne Sediment transportiert

Lehendorf

Maßstab 1:5.000



**Legende**

- Etzelbach
- Reinbach
- Trockengraben
- Gemeindegrenze

**Punktuelle Maßnahmen nach WRRL**

- 68-1 Wehr/Stauanlage rückbauen
- 68-2 Wanderhilfe anlegen
- 68-3 Wanderhilfe umbauen
- 69-2 Absturz durch Rampe/Gleite ersetzen
- 69-3 Absturz rückbauen
- 69-4 Durchlass/Verrohrung umgestalten
- 69-5 Durchlass/Verrohrung rückbauen
- 69-6 Verbessern der Durchgängigkeit in die Seitenzuläufe
- 75-1 Altgewässer/Auebäche anbinden
- 77-3 Gewässerbett entschlammen

**Lineare Maßnahmen nach WRRL**

- 61-1 Ökologisch begründeten Mindestwasserabfluss abgeben
- 70-2 Beseitigen/Reduzieren massiver Sicherungen (Ufer/Sohle)
- 72-1 Gewässerprofil naturnah umgestalten (inkl. Ufer abflachen)
- 72-2 Neuen naturnahen Gewässerlauf anlegen
- 73-1 Ufergehölzsaum herstellen oder entwickeln
- 73-2 Hochstaudenflur/Röhricht herstellen
- 73-3 Ufervegetation erhalten, naturnah pflegen
- 74-2 Naturnahe Aue entwickeln
- 74-5 Naturnahe Aue erhalten, naturnah pflegen

**Hinweise**

- Info: Durchlass
- Info: Verrohrung

**Flächige und lineare Maßnahmen**

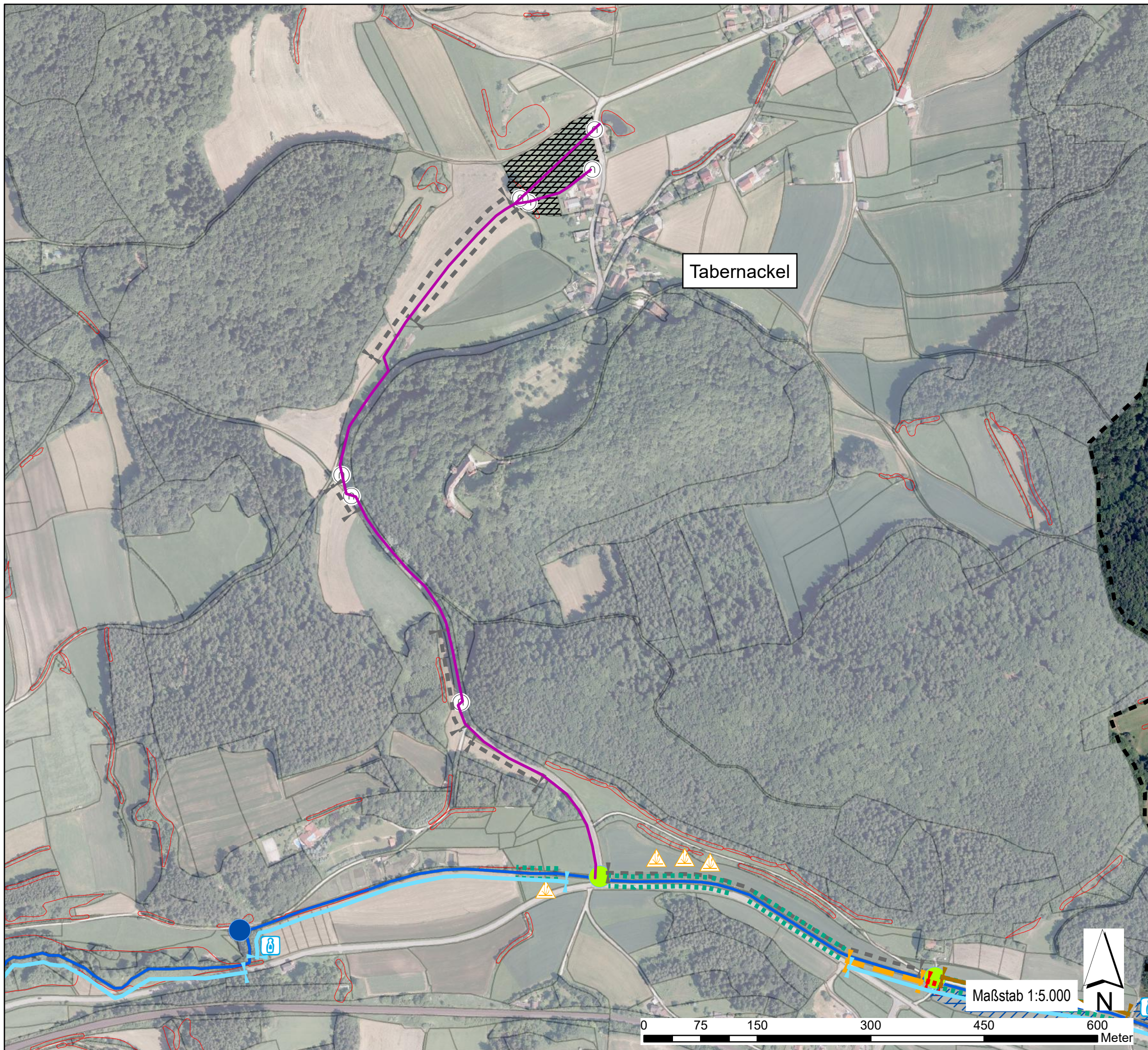
- M-3 Extensive Auenutzung beibehalten
- M-4 Gewässerrandstreifen anlegen mind. 5-10 Meter entlang der Bäche/Gräben
- M-5 Flächen extensivieren: Umwandlung von Ackerflächen in dauerhaftes Grünland, auf Grünlandflächen kein Einsatz von Gülle, intensive Fischteichnutzung optimieren
- M-9 Umwandlung nicht standortgerechter Anpflanzungen in naturnahen Auwald

**Zusätzliche punktuelle Maßnahmen**

- M-1 Abflusshindernis entfernen
- M-2 Hochwasser-Risikomanagement
- M-6 Einleitung verschmutzter Abwässer stoppen/ Wasserqualität prüfen
- M-7 Ablagerungen/ Müll entfernen
- M-8 Querbauwerk entfernen oder umbauen
- M-10 Entfernung/ Umwandlung nicht standortgerechter Bewuchs
- M-11 Öffnen gefasster Quellen
- M-12 Sozialfunktion des Baches fördern
- M-13 Nutzung vom Bach abrücken, Zaun rückbauen
- M-14 Gärtnerische Gestaltung prüfen
- M-15 Neophyten/ Giftpflanzen entfernen
- M-16 Einzelnes (Ufer-) Gehölz pflegen
- M-17 Störsteine einbringen, Gewässerdynamik initiieren
- M-18 Ufer abflachen/ mit Faschinen sichern
- M-19 Bisamratten bekämpfen
- M-20 Erhalt naturnaher Strukturen, Artenschutz

<i>Auftraggeber:</i> Gemeinde Etzelwang Am Rathaus 1, 92259 Neukirchen	<i>Prüfvermerk:</i>
<b>Gewässerentwicklungskonzept Gemeinde Etzelwang</b>	
<b>Maßnahmenkarte Langer Graben, Trockenbach b. Lehendorf</b>	
<i>Bearbeitung:</i> blue! advancing european projects GbR Marianne Badura // Landschaftsarchitektin BDLA Zum Steinberg 7 // 92268 Kirchenreinbach München, den 09.07.2021	<b>blue!</b> info@the-blue.net www.the-blue.net





## Legende

- Etzelbach
- Reinbach
- Trockengraben
- Gemeindegrenze

### Punktueller Maßnahmen nach WRRL

- 68-1 Wehr/Stauanlage rückbauen
- 68-2 Wanderhilfe anlegen
- 68-3 Wanderhilfe umbauen
- 69-2 Absturz durch Rampe/Gleite ersetzen
- 69-3 Absturz rückbauen
- 69-4 Durchlass/Verrohrung umgestalten
- 69-5 Durchlass/Verrohrung rückbauen
- 69-6 Verbessern der Durchgängigkeit in die Seitenzuläufe
- 75-1 Altgewässer/Auebäche anbinden
- 77-3 Gewässerbett entschlammen

### Lineare Maßnahmen nach WRRL

- 61-1 Ökologisch begründeten Mindestwasserabfluss abgeben
- 70-2 Beseitigen/Reduzieren massiver Sicherungen (Ufer/Sohle)
- 72-1 Gewässerprofil naturnah umgestalten (inkl. Ufer abflachen)
- 72-2 Neuen naturnahen Gewässerlauf anlegen
- 73-1 Ufergehölzsaum herstellen oder entwickeln
- 73-2 Hochstaudenflur/Röhricht herstellen
- 73-3 Ufervegetation erhalten, naturnah pflegen
- 74-2 Naturnahe Aue entwickeln
- 74-5 Naturnahe Aue erhalten, naturnah pflegen

### Hinweise

- Info: Durchlass
- Info: Verrohrung

### Flächige und lineare Maßnahmen

- M-3 Extensive Auenutzung beibehalten
- M-4 Gewässerrandstreifen anlegen mind. 5-10 Meter entlang der Bäche/Gräben
- M-5 Flächen extensivieren: Umwandlung von Ackerflächen in dauerhaftes Grünland, auf Grünlandflächen kein Einsatz von Gülle, intensive Fischteichnutzung optimieren
- M-9 Umwandlung nicht standortgerechter Anpflanzungen in naturnahen Auwald

### Zusätzliche punktueller Maßnahmen

- M-1 Abflusshindernis entfernen
- M-2 Hochwasser-Risikomanagement
- M-6 Einleitung verschmutzter Abwässer stoppen/ Wasserqualität prüfen
- M-7 Ablagerungen/ Müll entfernen
- M-8 Querbauwerk entfernen oder umbauen
- M-10 Entfernung/ Umwandlung nicht standortgerechter Bewuchs
- M-11 Öffnen gefasster Quellen
- M-12 Sozialfunktion des Baches fördern
- M-13 Nutzung vom Bach abrücken, Zaun rückbauen
- M-14 Gärtnerische Gestaltung prüfen
- M-15 Neophyten/ Giftpflanzen entfernen
- M-16 Einzelnes (Ufer-) Gehölz pflegen
- M-17 Störsteine einbringen, Gewässerdynamik initiieren
- M-18 Ufer abflachen/ mit Faschinen sichern
- M-19 Bisamratten bekämpfen
- M-20 Erhalt naturnaher Strukturen, Artenschutz

Auftraggeber: Gemeinde Etzelwang  
Am Rathaus 1, 92259 Neukirchen

Prüfvermerk:

## Gewässerentwicklungskonzept Gemeinde Etzelwang Maßnahmenkarte Trockengraben (S Tabernackel)

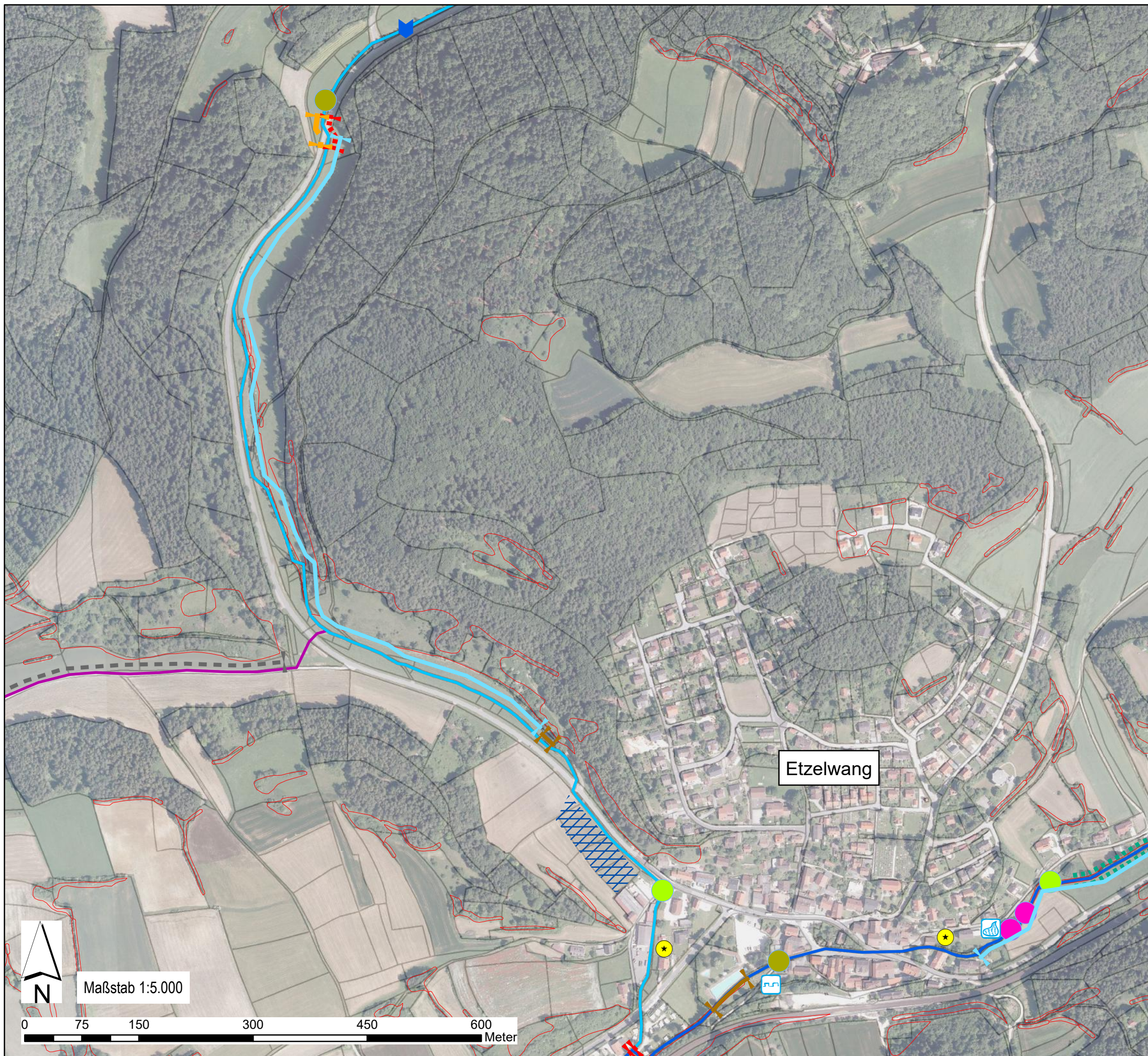
Bearbeitung: blue! advancing european projects GbR  
Marianne Badura // Landschaftsarchitektin BDLA  
Zum Steinberg 7 // 92268 Kirchenreinbach  
München, den 09.07.2021

**blue!**  
info@the-blue.net  
www.the-blue.net

**NEIDL + NEIDL**  
Landschaftsarchitekten und Stadtplaner

Partnerschaft mbB  
Dolestr. 2, 92237 Sulzbach-Rosenberg  
Telefon: +49(0)93661/1047-0  
Mail: info@neidle.de // Homepage: neidle.de





## Legende

- Etzelbach
- Reinbach
- Trockengraben
- Gemeindegrenze

### Punktueller Maßnahmen nach WRRL

- 68-1 Wehr/Stauanlage rückbauen
- 68-2 Wanderhilfe anlegen
- 68-3 Wanderhilfe umbauen
- 69-2 Absturz durch Rampe/Gleite ersetzen
- 69-3 Absturz rückbauen
- 69-4 Durchlass/Verrohrung umgestalten
- 69-5 Durchlass/Verrohrung rückbauen
- 69-6 Verbessern der Durchgängigkeit in die Seitenzuläufe
- 75-1 Altgewässer/Auebäche anbinden
- 77-3 Gewässerbett entschlammen

### Lineare Maßnahmen nach WRRL

- 61-1 Ökologisch begründeten Mindestwasserabfluss abgeben
- 70-2 Beseitigen/Reduzieren massiver Sicherungen (Ufer/Sohle)
- 72-1 Gewässerprofil naturnah umgestalten (inkl. Ufer abflachen)
- 72-2 Neuen naturnahen Gewässerlauf anlegen
- 73-1 Ufergehölzsaum herstellen oder entwickeln
- 73-2 Hochstaudenflur/Röhricht herstellen
- 73-3 Ufervegetation erhalten, naturnah pflegen
- 74-2 Naturnahe Aue entwickeln
- 74-5 Naturnahe Aue erhalten, naturnah pflegen

### Hinweise

- Info: Durchlass
- Info: Verrohrung

### Flächige und lineare Maßnahmen

- M-3 Extensive Auenutzung beibehalten
- M-4 Gewässerrandstreifen anlegen mind. 5-10 Meter entlang der Bäche/Gräben
- M-5 Flächen extensivieren: Umwandlung von Ackerflächen in dauerhaftes Grünland, auf Grünlandflächen kein Einsatz von Gülle, intensive Fischteichnutzung optimieren
- M-9 Umwandlung nicht standortgerechter Anpflanzungen in naturnahen Auwald

### Zusätzliche punktuelle Maßnahmen

- M-1 Abflusshindernis entfernen
- M-2 Hochwasser-Risikomanagement
- M-6 Einleitung verschmutzter Abwässer stoppen/ Wasserqualität prüfen
- M-7 Ablagerungen/ Müll entfernen
- M-8 Querbauwerk entfernen oder umbauen
- M-10 Entfernung/ Umwandlung nicht standortgerechter Bewuchs
- M-11 Öffnen gefasster Quellen
- M-12 Sozialfunktion des Baches fördern
- M-13 Nutzung vom Bach abrücken, Zaun rückbauen
- M-14 Gärtnerische Gestaltung prüfen
- M-15 Neophyten/ Giftpflanzen entfernen
- M-16 Einzelnes (Ufer-) Gehölz pflegen
- M-17 Störsteine einbringen, Gewässerdynamik initiieren
- M-18 Ufer abflachen/ mit Faschinen sichern
- M-19 Bisamratten bekämpfen
- M-20 Erhalt naturnaher Strukturen, Artenschutz

Auftraggeber: Gemeinde Etzelwang  
Am Rathaus 1, 92259 Neukirchen

Prüfvermerk:

## Gewässerentwicklungskonzept Gemeinde Etzelwang Maßnahmenkarte Reinbach 3 (NW Etzelwang)

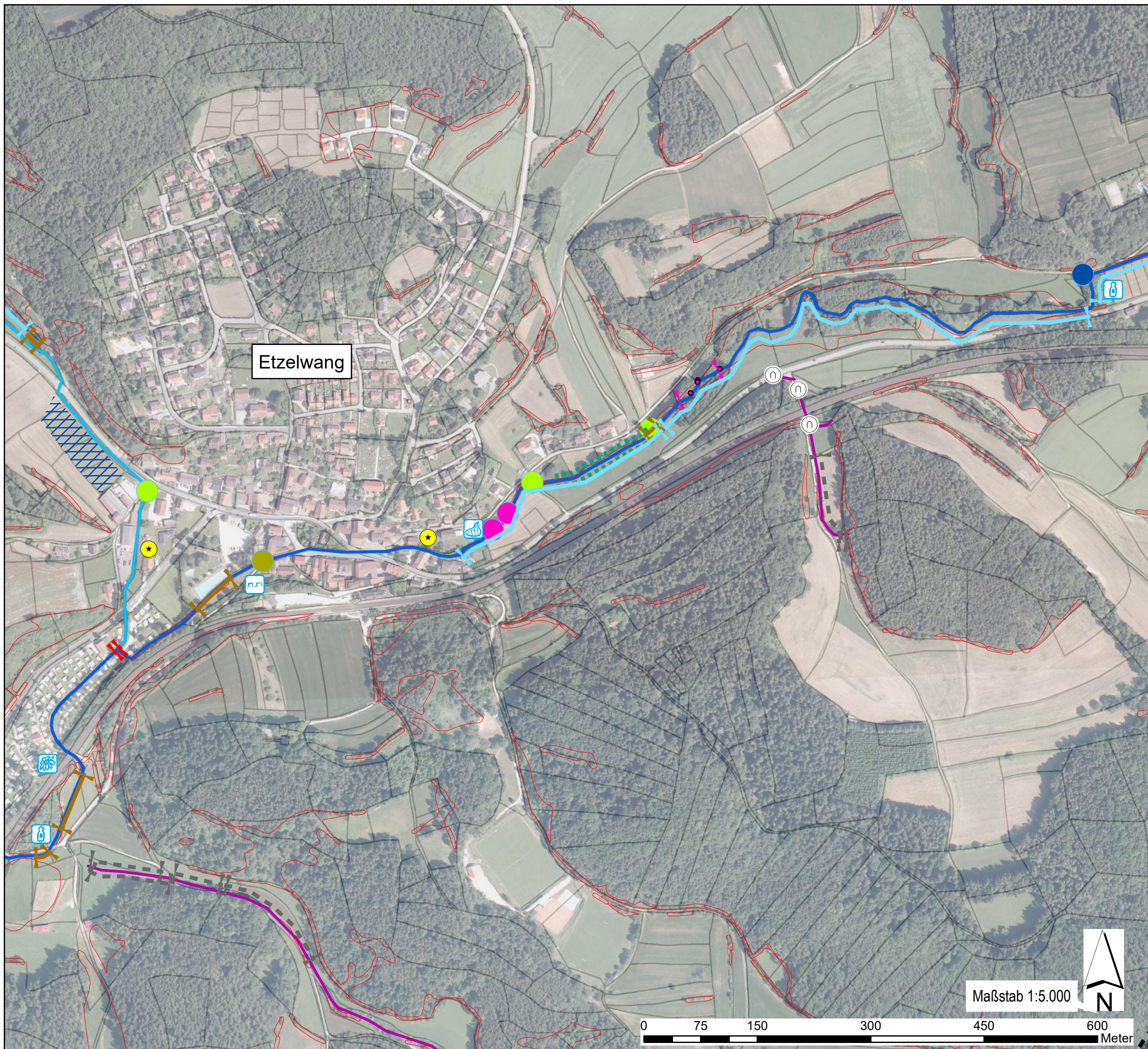
Bearbeitung: blue! advancing european projects GbR  
Marianne Badura // Landschaftsarchitektin BDLA  
Zum Steinberg 7 // 92268 Kirchenreinbach  
München, den 09.07.2021

**blue!**  
info@the-blue.net  
www.the-blue.net

NEIDL + NEIDL  
Landschaftsarchitekten und Stadtplaner

Partnerschaft mbB  
Dolestr. 2, 92237 Sulzbach-Rosenberg  
Telefon: +49(0)9661/1047-0  
Mail: info@neidl.de // Homepage: neidl.de





## Legende

- Etzelbach
- Reinbach
- Trockengraben
- Gemeindegrenze

### Punktueller Maßnahmen nach WRRL

- 68-1 Wehr/Stauanlage rückbauen
- 68-2 Wanderhilfe anlegen
- 68-3 Wanderhilfe umbauen
- 69-2 Absturz durch Rampe/Gleite ersetzen
- 69-3 Absturz rückbauen
- 69-4 Durchlass/Verrohrung umgestalten
- 69-5 Durchlass/Verrohrung rückbauen
- 69-6 Verbessern der Durchgängigkeit in die Seitenzuläufe
- 75-1 Altgewässer/Auebäche anbinden
- 77-3 Gewässerbett entschlammen

### Lineare Maßnahmen nach WRRL

- 61-1 Ökologisch begründeten Mindestwasserabfluss abgeben
- 70-2 Beseitigen/Reduzieren massiver Sicherungen (Ufer/Sohle)
- 72-1 Gewässerprofil naturnah umgestalten (inkl. Ufer abflachen)
- 72-2 Neuen naturnahen Gewässerlauf anlegen
- 73-1 Ufergehölzsaum herstellen oder entwickeln
- 73-2 Hochstaudenflur/Röhricht herstellen
- 73-3 Ufervegetation erhalten, naturnah pflegen
- 74-2 Naturnahe Aue entwickeln
- 74-5 Naturnahe Aue erhalten, naturnah pflegen

### Hinweise

- n Info: Durchlass
- c Info: Verrohrung

### Flächige und lineare Maßnahmen

- M-3 Extensive Auenutzung beibehalten
- M-4 Gewässerrandstreifen anlegen mind. 5-10 Meter entlang der Bäche/Gräben
- /// M-5 Flächen extensivieren: Umwandlung von Ackerflächen in dauerhaftes Grünland, auf Grünlandflächen kein Einsatz von Gülle, intensive Fischteichnutzung optimieren
- M-9 Umwandlung nicht standortgerechter Anpflanzungen in naturnahen Auwald

### Zusätzliche punktueller Maßnahmen

- ⊕ M-1 Abflusshindernis entfernen
- ! M-2 Hochwasser-Risikomanagement
- 🚰 M-6 Einleitung verschmutzter Abwässer stoppen/ Wasserqualität prüfen
- 🗑️ M-7 Ablagerungen/ Müll entfernen
- 🏠 M-8 Querbauwerk entfernen oder umbauen
- 🌱 M-10 Entfernung/ Umwandlung nicht standortgerechter Bewuchs
- 🌀 M-11 Öffnen gefasster Quellen
- 👥 M-12 Sozialfunktion des Baches fördern
- ★ M-13 Nutzung vom Bach abrücken, Zaun rückbauen
- 🌿 M-14 Gärtnerische Gestaltung prüfen
- ⚠️ M-15 Neophyten/ Giftpflanzen entfernen
- 🌳 M-16 Einzelnes (Ufer-) Gehölz pflegen
- 🔹 M-17 Störsteine einbringen, Gewässerdynamik initiieren
- 🗑️ M-18 Ufer abflachen/ mit Faschinen sichern
- 🐛 M-19 Bisamratten bekämpfen
- 🌿 M-20 Erhalt naturnaher Strukturen, Artenschutz

Auftraggeber: Gemeinde Etzelwang  
Am Rathaus 1, 92259 Neukirchen

Prüfvermerk:

## Gewässerentwicklungskonzept Gemeinde Etzelwang Maßnahmenkarte Reinbach 4, Etzelbach 2 (Etzelwang)

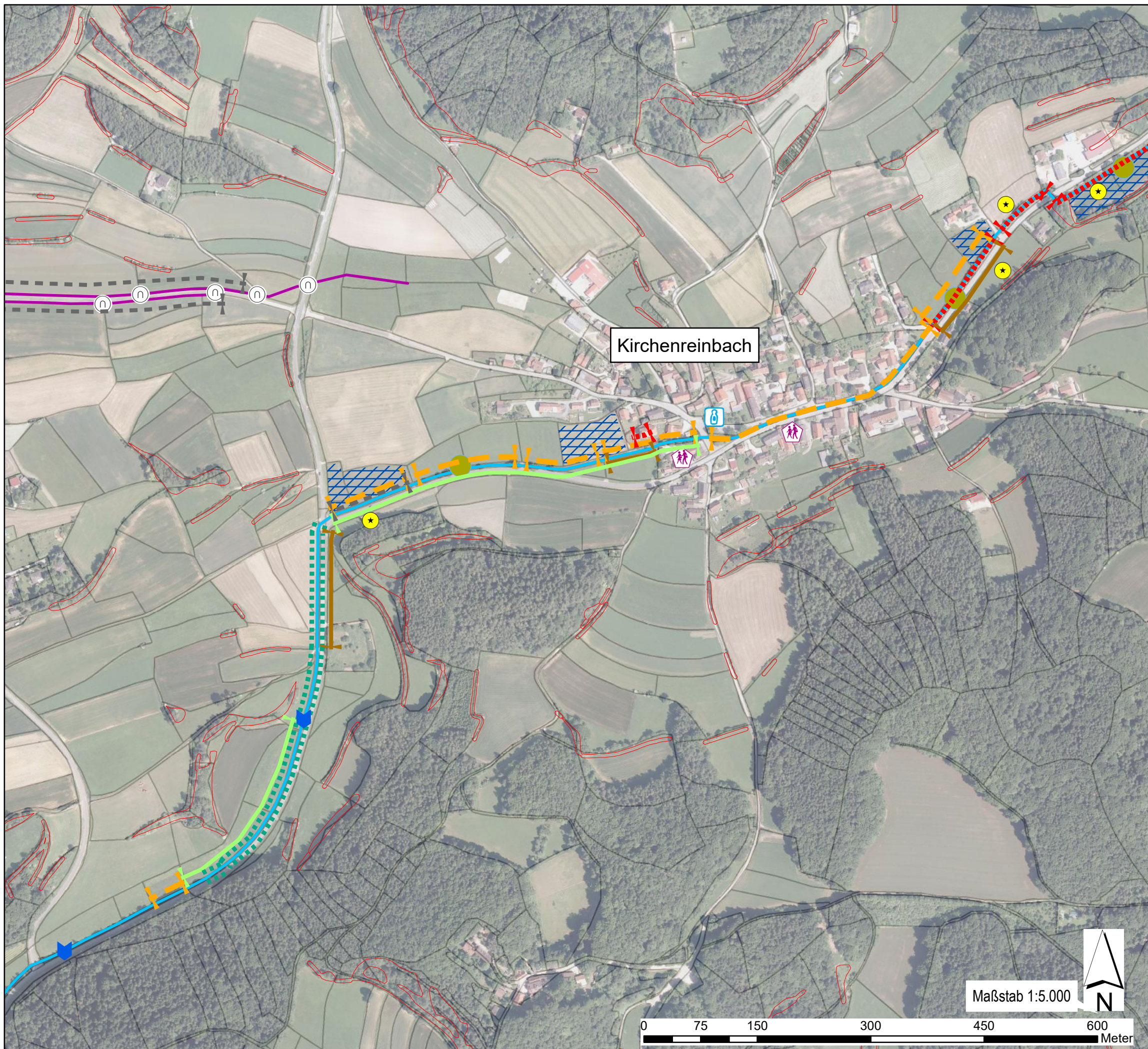
Bearbeitung: blue! advancing european projects GbR  
Marianne Badura // Landschaftsarchitektin BDLA  
Zum Steinberg 7 // 92268 Kirchenreinbach  
München, den 09.07.2021

**blue!**  
info@the-blue.net  
www.the-blue.net

NEIDL + NEIDL  
Landschaftsarchitekten und Stadtplaner

Partnerschaft mbB  
Dolestr. 2, 92237 Sulzbach-Rosenberg  
Telefon: +49(0)9661/1047-0  
Mail: info@neidl.de // Homepage: neidl.de





## Legende

- Etzelbach
- Reinbach
- Trockenengraben
- Gemeindegrenze

### Punktueller Maßnahmen nach WRRL

- 68-1 Wehr/Stauanlage rückbauen
- 68-2 Wanderhilfe anlegen
- 68-3 Wanderhilfe umbauen
- 69-2 Absturz durch Rampe/Gleite ersetzen
- 69-3 Absturz rückbauen
- 69-4 Durchlass/Verrohrung umgestalten
- 69-5 Durchlass/Verrohrung rückbauen
- 69-6 Verbessern der Durchgängigkeit in die Seitenzuläufe
- 75-1 Altgewässer/Auebäche anbinden
- 77-3 Gewässerbett entschlammen

### Lineare Maßnahmen nach WRRL

- ⋯ 61-1 Ökologisch begründeten Mindestwasserabfluss abgeben
- - - 70-2 Beseitigen/Reduzieren massiver Sicherungen (Ufer/Sohle)
- 72-1 Gewässerprofil naturnah umgestalten (inkl. Ufer abflachen)
- 72-2 Neuen naturnahen Gewässerlauf anlegen
- 73-1 Ufergehölzsaum herstellen oder entwickeln
- 73-2 Hochstaudenflur/Röhricht herstellen
- 73-3 Ufervegetation erhalten, naturnah pflegen
- 74-2 Naturnahe Aue entwickeln
- 74-5 Naturnahe Aue erhalten, naturnah pflegen

### Hinweise

- n Info: Durchlass
- o Info: Verrohrung

### Flächige und lineare Maßnahmen

- M-3 Extensive Auenutzung beibehalten
- M-4 Gewässerrandstreifen anlegen mind. 5-10 Meter entlang der Bäche/Gräben
- M-5 Flächen extensivieren: Umwandlung von Ackerflächen in dauerhaftes Grünland, auf Grünlandflächen kein Einsatz von Gülle, intensive Fischteichnutzung optimieren
- M-9 Umwandlung nicht standortgerechter Anpflanzungen in naturnahen Auwald

### Zusätzliche punktueller Maßnahmen

- ⊕ M-1 Abflusshindernis entfernen
- ! M-2 Hochwasser-Risikomanagement
- 🚰 M-6 Einleitung verschmutzter Abwässer stoppen/ Wasserqualität prüfen
- 🗑️ M-7 Ablagerungen/ Müll entfernen
- 🏠 M-8 Querbauwerk entfernen oder umbauen
- 🌳 M-10 Entfernung/ Umwandlung nicht standortgerechter Bewuchs
- 🌀 M-11 Öffnen gefasster Quellen
- 👥 M-12 Sozialfunktion des Baches fördern
- ★ M-13 Nutzung vom Bach abrücken, Zaun rückbauen
- 🌿 M-14 Gärtnerische Gestaltung prüfen
- ⚠️ M-15 Neophyten/ Giftpflanzen entfernen
- 🌳 M-16 Einzelnes (Ufer-) Gehölz pflegen
- 🔹 M-17 Störsteine einbringen, Gewässerdynamik initiieren
- 🗑️ M-18 Ufer abflachen/ mit Faschinen sichern
- 🐛 M-19 Bisamratten bekämpfen
- 🌿 M-20 Erhalt naturnaher Strukturen, Artenschutz

Auftraggeber: Gemeinde Etzelwang  
Am Rathaus 1, 92259 Neukirchen

Prüfvermerk:

## Gewässerentwicklungskonzept Gemeinde Etzelwang Maßnahmenkarte Reinbach 2 (SW Kirchenreinbach)

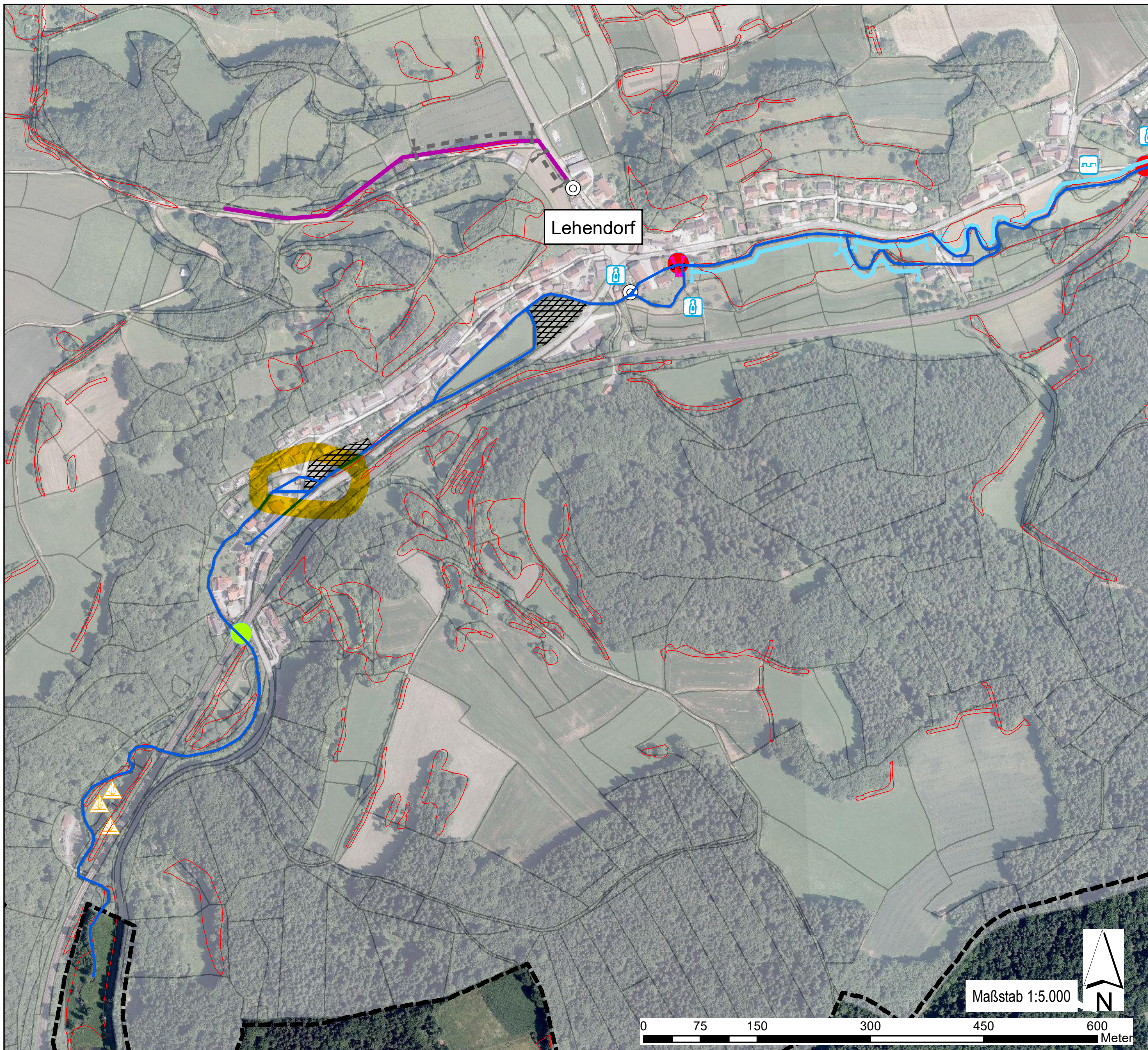
Bearbeitung: blue! advancing european projects GbR  
Marianne Badura // Landschaftsarchitektin BDLA  
Zum Steinberg 7 // 92268 Kirchenreinbach  
München, den 09.07.2021

**blue!**  
info@the-blue.net  
www.the-blue.net

NEIDL + NEIDL  
Landschaftsarchitekten und Stadtplaner

Partnerschaft mbB  
Dolestr. 2, 92237 Sulzbach-Rosenberg  
Telefon: +49(0)93661/1047-0  
Mail: info@neidl.de // Homepage: neidl.de





## Legende

- Etzelbach
- Reinbach
- Trockengraben
- Gemeindegrenze

### Punktueller Maßnahmen nach WRRL

- 68-1 Wehr/Stauanlage rückbauen
- 68-2 Wanderhilfe anlegen
- 68-3 Wanderhilfe umbauen
- 69-2 Absturz durch Rampe/Gleite ersetzen
- 69-3 Absturz rückbauen
- 69-4 Durchlass/Verrohrung
- 69-5 Durchlass/Verrohrung
- 69-6 Verbessern der Durchgängigkeit in die Seitenzuläufe
- 75-1 Altgewässer/Auebäche anbinden
- 77-3 Gewässerbett entschlammen

### Lineare Maßnahmen nach WRRL

- 61-1 Ökologisch begründeten Mindestwasserabfluss abgeben
- 70-2 Beseitigen/Reduzieren massiver Sicherungen (Ufer/Sohle)
- 72-1 Gewässerprofil naturnah umgestalten (inkl. Ufer abflachen)
- 72-2 Neuen naturnahen Gewässerlauf anlegen
- 73-1 Ufergehölzsaum herstellen oder entwickeln
- 73-2 Hochstaudenflur/Röhricht herstellen
- 73-3 Ufervegetation erhalten, naturnah pflegen
- 74-2 Naturnahe Aue entwickeln
- 74-5 Naturnahe Aue erhalten, naturnah pflegen

### Hinweise

- Info: Durchlass
- Info: Verrohrung

### Flächige und lineare Maßnahmen

- M-3 Extensive Auenutzung beibehalten
- M-4 Gewässerrandstreifen anlegen mind. 5-10 Meter entlang der Bäche/Gräben
- M-5 Flächen extensivieren: Umwandlung von Ackerflächen in dauerhaftes Grünland, auf Grünlandflächen kein Einsatz von Gülle, intensive Fischteichnutzung
- M-9 Umwandlung nicht standortgerechter Anpflanzungen in naturnahen Auwald

### Zusätzliche punktuelle Maßnahmen

- M-1 Abflusshindernis entfernen
- M-2 Hochwasser-Risikomanagement
- M-6 Einleitung verschmutzter Abwässer stoppen/ Wasserqualität prüfen
- M-7 Ablagerungen/ Müll entfernen
- M-8 Querbauwerk entfernen oder umbauen
- M-10 Entfernung/ Umwandlung nicht standortgerechter Bewuchs
- M-11 Öffnen gefasster Quellen
- M-12 Sozialfunktion des Baches fördern
- M-13 Nutzung vom Bach abrücken, Zaun rückbauen
- M-14 Gärtnerische Gestaltung prüfen
- M-15 Neophyten/ Giftpflanzen entfernen
- M-16 Einzelnes (Ufer-) Gehölz pflegen
- M-17 Störsteine einbringen, Gewässerdynamik initiieren
- M-18 Ufer abflachen/ mit Faschinen sichern
- M-19 Bisamratten bekämpfen
- M-20 Erhalt naturnaher Strukturen, Artenschutz

*Auftraggeber:* Neidl + Neidl Landschaftsarchitekten und Stadtplaner Partnerschaft mbB // Dolesstr. 1, 92237 Sulzbach-Rosenberg  
*Auftragnehmer:* blue! advancing european projects GbR

## Gewässerentwicklungskonzept Gemeinde Etzelwang Maßnahmenkarte Etzelbach 4 (Lehendorf-Lehenhammer)

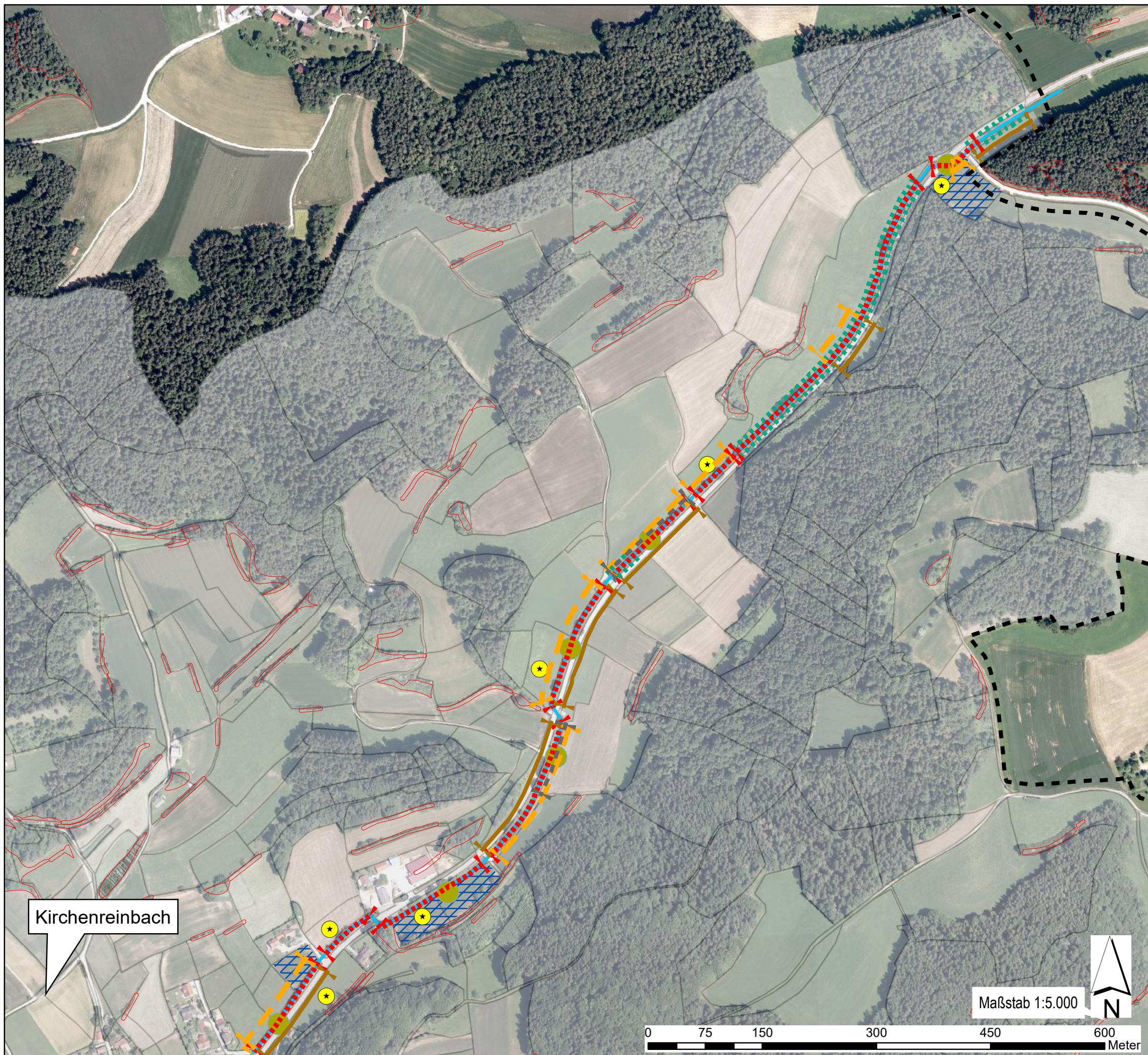
Marianne Badura // Landschaftsarchitektin BDLA  
 Jonas Schmidt // B. Eng. Landschaftsarchitektur  
 Anita Schmidleitner // B. Eng. Landschaftsarchitektur

**blue!**

www.the-blue.net

München, den 30.06.2021 M. Badura geprüft:





## Legende

- Etzelbach
- Reinbach
- Trockengraben
- Gemeindegrenze

### Punktueller Maßnahmen nach WRRL

- 68-1 Wehr/Stauanlage rückbauen
- 68-2 Wanderhilfe anlegen
- 68-3 Wanderhilfe umbauen
- 69-2 Absturz durch Rampe/Gleite ersetzen
- 69-3 Absturz rückbauen
- 69-4 Durchlass/Verrohrung umgestalten
- 69-5 Durchlass/Verrohrung rückbauen
- 69-6 Verbessern der Durchgängigkeit in die Seitenzuläufe
- 75-1 Altgewässer/Auebäche anbinden
- 77-3 Gewässerbett entschlammen

### Lineare Maßnahmen nach WRRL

- ⋯ 61-1 Ökologisch begründeten Mindestwasserabfluss abgeben
- - - 70-2 Beseitigen/Reduzieren massiver Sicherungen (Ufer/Sohle)
- 72-1 Gewässerprofil naturnah umgestalten (inkl. Ufer abflachen)
- 72-2 Neuen naturnahen Gewässerlauf anlegen
- 73-1 Ufergehölzsaum herstellen oder entwickeln
- 73-2 Hochstaudenflur/Röhricht herstellen
- 73-3 Ufervegetation erhalten, naturnah pflegen
- 74-2 Naturnahe Aue entwickeln
- 74-5 Naturnahe Aue erhalten, naturnah pflegen

### Hinweise

- i Info: Durchlass
- v Info: Verrohrung

### Flächige und lineare Maßnahmen

- M-3 Extensive Auenutzung beibehalten
- M-4 Gewässerrandstreifen anlegen mind. 5-10 Meter entlang der Bäche/Gräben
- M-5 Flächen extensivieren: Umwandlung von Ackerflächen in dauerhaftes Grünland, auf Grünlandflächen kein Einsatz von Gülle, intensive Fischteichnutzung optimieren
- M-9 Umwandlung nicht standortgerechter Anpflanzungen in naturnahen Auwald

### Zusätzliche punktueller Maßnahmen

- + M-1 Abflusshindernis entfernen
- ! M-2 Hochwasser-Risikomanagement
- 🚰 M-6 Einleitung verschmutzter Abwässer stoppen/ Wasserqualität prüfen
- 🗑️ M-7 Ablagerungen/ Müll entfernen
- 🏠 M-8 Querbauwerk entfernen oder umbauen
- 🌱 M-10 Entfernung/ Umwandlung nicht standortgerechter Bewuchs
- 🌀 M-11 Öffnen gefasster Quellen
- 👥 M-12 Sozialfunktion des Baches fördern
- ★ M-13 Nutzung vom Bach abrücken, Zaun rückbauen
- 🌿 M-14 Gärtnerische Gestaltung prüfen
- ⚠️ M-15 Neophyten/ Giftpflanzen entfernen
- 🌳 M-16 Einzelnes (Ufer-) Gehölz pflegen
- 🔹 M-17 Störsteine einbringen, Gewässerdynamik initiieren
- 📏 M-18 Ufer abflachen/ mit Faschinen sichern
- 🐛 M-19 Bisamratten bekämpfen
- 🌿 M-20 Erhalt naturnaher Strukturen, Artenschutz

Auftraggeber: Gemeinde Etzelwang  
Am Rathaus 1, 92259 Neukirchen

Prüfvermerk:

## Gewässerentwicklungskonzept Gemeinde Etzelwang Maßnahmenkarte Reinbach 1 (NO Kirchenreinbach)

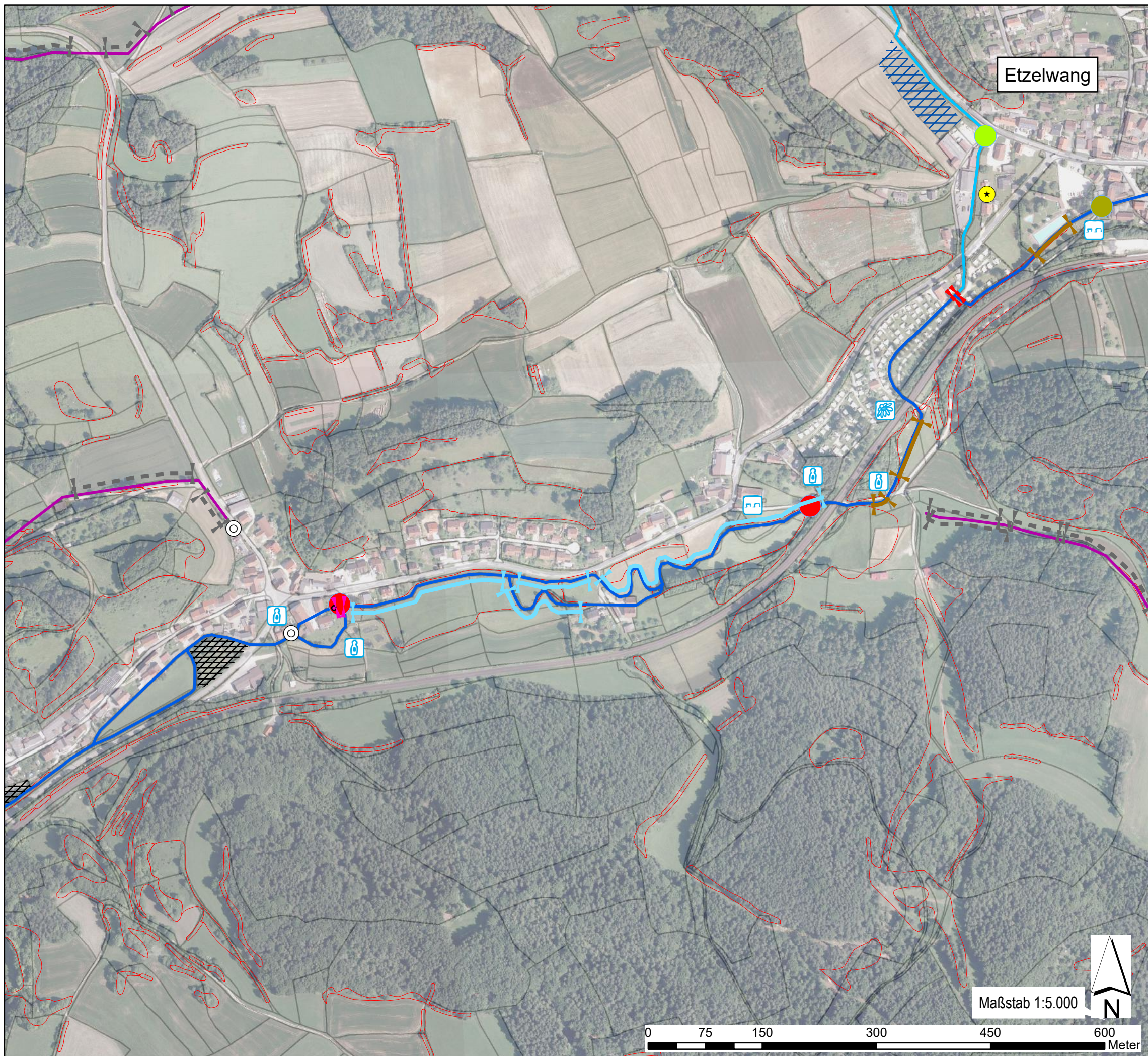
Bearbeitung: blue! advancing european projects GbR  
Marianne Badura // Landschaftsarchitektin BDLA  
Zum Steinberg 7 // 92268 Kirchenreinbach  
München, den 09.07.2021

**blue!**  
info@the-blue.net  
www.the-blue.net

**NEIDL + NEIDL**  
Landschaftsarchitekten und Stadtplaner

Partnerschaft mbB  
Dollesstr. 2, 92237 Sulzbach-Rosenberg  
Telefon: +49(0)93661/1047-0  
Mail: info@neidl.de // Homepage: neidl.de





## Legende

- Etzelbach
- Reinbach
- Trockengraben
- Gemeindegrenze

### Punktueller Maßnahmen nach WRRL

- 68-1 Wehr/Stauanlage rückbauen
- 68-2 Wanderhilfe anlegen
- 68-3 Wanderhilfe umbauen
- 69-2 Absturz durch Rampe/Gleite ersetzen
- 69-3 Absturz rückbauen
- 69-4 Durchlass/Verrohrung umgestalten
- 69-5 Durchlass/Verrohrung rückbauen
- 69-6 Verbessern der Durchgängigkeit in die Seitenzuläufe
- 75-1 Altgewässer/Auebäche anbinden
- 77-3 Gewässerbett entschlammen

### Lineare Maßnahmen nach WRRL

- 61-1 Ökologisch begründeten Mindestwasserabfluss abgeben
- 70-2 Beseitigen/Reduzieren massiver Sicherungen (Ufer/Sohle)
- 72-1 Gewässerprofil naturnah umgestalten (inkl. Ufer abflachen)
- 72-2 Neuen naturnahen Gewässerlauf anlegen
- 73-1 Ufergehölzsaum herstellen oder entwickeln
- 73-2 Hochstaudenflur/Röhricht herstellen
- 73-3 Ufervegetation erhalten, naturnah pflegen
- 74-2 Naturnahe Aue entwickeln
- 74-5 Naturnahe Aue erhalten, naturnah pflegen

### Hinweise

- Info: Durchlass
- Info: Verrohrung

### Flächige und lineare Maßnahmen

- M-3 Extensive Auenutzung beibehalten
- M-4 Gewässerrandstreifen anlegen mind. 5-10 Meter entlang der Bäche/Gräben
- M-5 Flächen extensivieren: Umwandlung von Ackerflächen in dauerhaftes Grünland, auf Grünlandflächen kein Einsatz von Gülle, intensive Fischteichnutzung optimieren
- M-9 Umwandlung nicht standortgerechter Anpflanzungen in naturnahen Auwald

### Zusätzliche punktuelle Maßnahmen

- M-1 Abflusshindernis entfernen
- M-2 Hochwasser-Risikomanagement
- M-6 Einleitung verschmutzter Abwässer stoppen/ Wasserqualität prüfen
- M-7 Ablagerungen/ Müll entfernen
- M-8 Querbauwerk entfernen oder umbauen
- M-10 Entfernung/ Umwandlung nicht standortgerechter Bewuchs
- M-11 Öffnen gefasster Quellen
- M-12 Sozialfunktion des Baches fördern
- M-13 Nutzung vom Bach abrücken, Zaun rückbauen
- M-14 Gärtnerische Gestaltung prüfen
- M-15 Neophyten/ Giftpflanzen entfernen
- M-16 Einzelnes (Ufer-) Gehölz pflegen
- M-17 Störsteine einbringen, Gewässerdynamik initiieren
- M-18 Ufer abflachen/ mit Faschinen sichern
- M-19 Bisamratten bekämpfen
- M-20 Erhalt naturnaher Strukturen, Artenschutz

Auftraggeber: Gemeinde Etzelwang  
Am Rathaus 1, 92259 Neukirchen

Prüfvermerk:

## Gewässerentwicklungskonzept Gemeinde Etzelwang Maßnahmenkarte Etzelbach 3 (Etzelwang-Lehendorf)

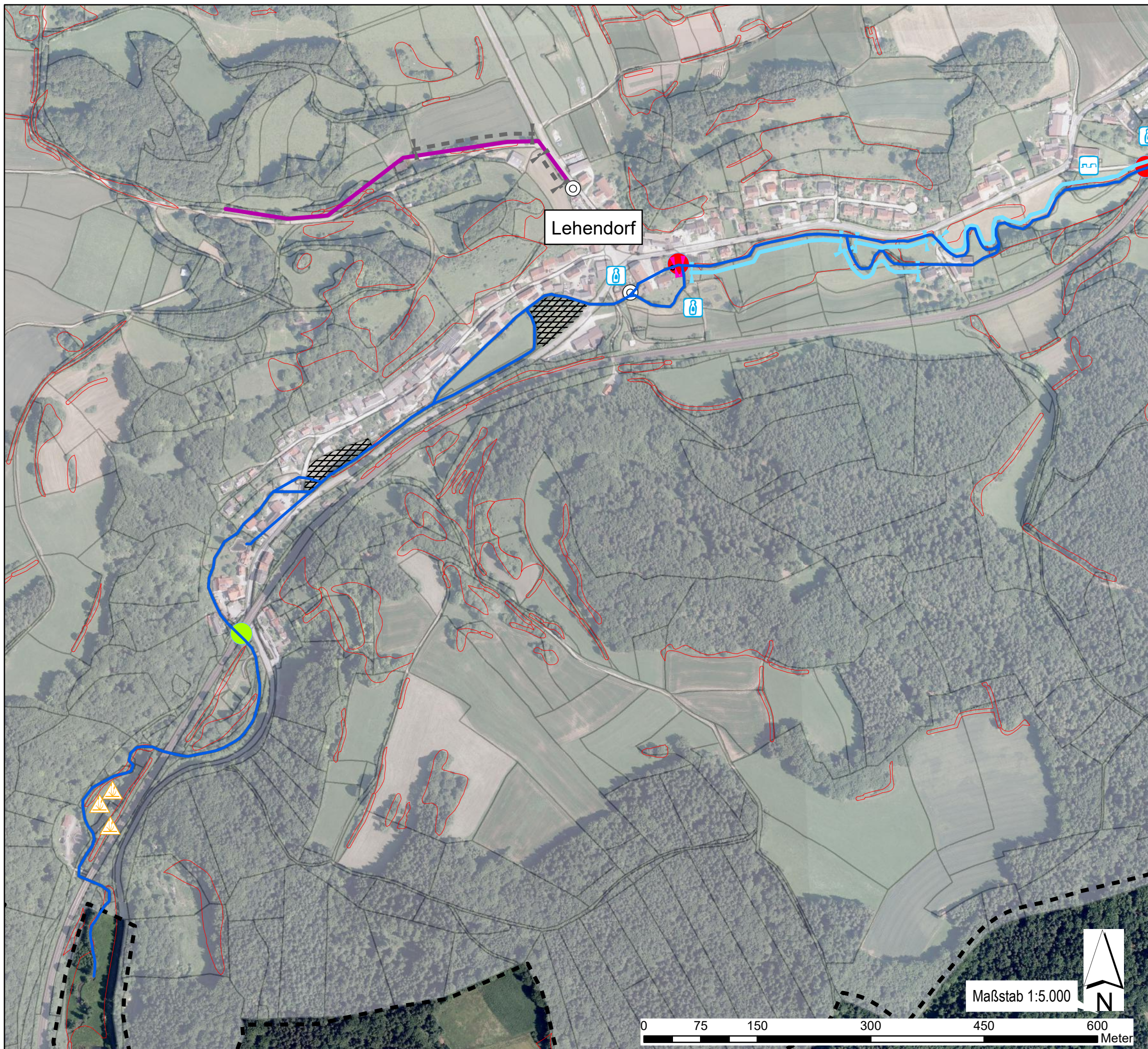
Bearbeitung: blue! advancing european projects GbR  
Marianne Badura // Landschaftsarchitektin BDLA  
Zum Steinberg 7 // 92268 Kirchenreinbach  
München, den 09.07.2021

**blue!**  
info@the-blue.net  
www.the-blue.net

**NEIDL + NEIDL**  
Landschaftsarchitekten und Stadtplaner

Partnerschaft mbB  
Dölesstr. 2, 92237 Sulzbach-Rosenberg  
Telefon: +49(0)93661/1047-0  
Mail: info@neidl.de // Homepage: neidl.de





## Legende

- Etzelbach
- Reinbach
- Trockengraben
- Gemeindegrenze

### Punktueller Maßnahmen nach WRRL

- 68-1 Wehr/Stauanlage rückbauen
- 68-2 Wanderhilfe anlegen
- 68-3 Wanderhilfe umbauen
- 69-2 Absturz durch Rampe/Gleite ersetzen
- 69-3 Absturz rückbauen
- 69-4 Durchlass/Verrohrung umgestalten
- 69-5 Durchlass/Verrohrung rückbauen
- 69-6 Verbessern der Durchgängigkeit in die Seitenzuläufe
- 75-1 Altgewässer/Auebäche anbinden
- 77-3 Gewässerbett entschlammen

### Lineare Maßnahmen nach WRRL

- 61-1 Ökologisch begründeten Mindestwasserabfluss abgeben
- 70-2 Beseitigen/Reduzieren massiver Sicherungen (Ufer/Sohle)
- 72-1 Gewässerprofil naturnah umgestalten (inkl. Ufer abflachen)
- 72-2 Neuen naturnahen Gewässerlauf anlegen
- 73-1 Ufergehölzsaum herstellen oder entwickeln
- 73-2 Hochstaudenflur/Röhricht herstellen
- 73-3 Ufervegetation erhalten, naturnah pflegen
- 74-2 Naturnahe Aue entwickeln
- 74-5 Naturnahe Aue erhalten, naturnah pflegen

### Hinweise

- Info: Durchlass
- Info: Verrohrung

### Flächige und lineare Maßnahmen

- M-3 Extensive Auenutzung beibehalten
- M-4 Gewässerrandstreifen anlegen mind. 5-10 Meter entlang der Bäche/Gräben
- M-5 Flächen extensivieren: Umwandlung von Ackerflächen in dauerhaftes Grünland, auf Grünlandflächen kein Einsatz von Gülle, intensive Fischteichnutzung optimieren
- M-9 Umwandlung nicht standortgerechter Anpflanzungen in naturnahen Auwald

### Zusätzliche punktuelle Maßnahmen

- M-1 Abflusshindernis entfernen
- M-2 Hochwasser-Risikomanagement
- M-6 Einleitung verschmutzter Abwässer stoppen/ Wasserqualität prüfen
- M-7 Ablagerungen/ Müll entfernen
- M-8 Querbauwerk entfernen oder umbauen
- M-10 Entfernung/ Umwandlung nicht standortgerechter Bewuchs
- M-11 Öffnen gefasster Quellen
- M-12 Sozialfunktion des Baches fördern
- M-13 Nutzung vom Bach abrücken, Zaun rückbauen
- M-14 Gärtnerische Gestaltung prüfen
- M-15 Neophyten/ Giftpflanzen entfernen
- M-16 Einzelnes (Ufer-) Gehölz pflegen
- M-17 Störsteine einbringen, Gewässerdynamik initiieren
- M-18 Ufer abflachen/ mit Faschinen sichern
- M-19 Bisamratten bekämpfen
- M-20 Erhalt naturnaher Strukturen, Artenschutz

Auftraggeber: Gemeinde Etzelwang  
Am Rathaus 1, 92259 Neukirchen

Prüfvermerk:

## Gewässerentwicklungskonzept Gemeinde Etzelwang Maßnahmenkarte Etzelbach 4 (Lehendorf-Lehenhammer)

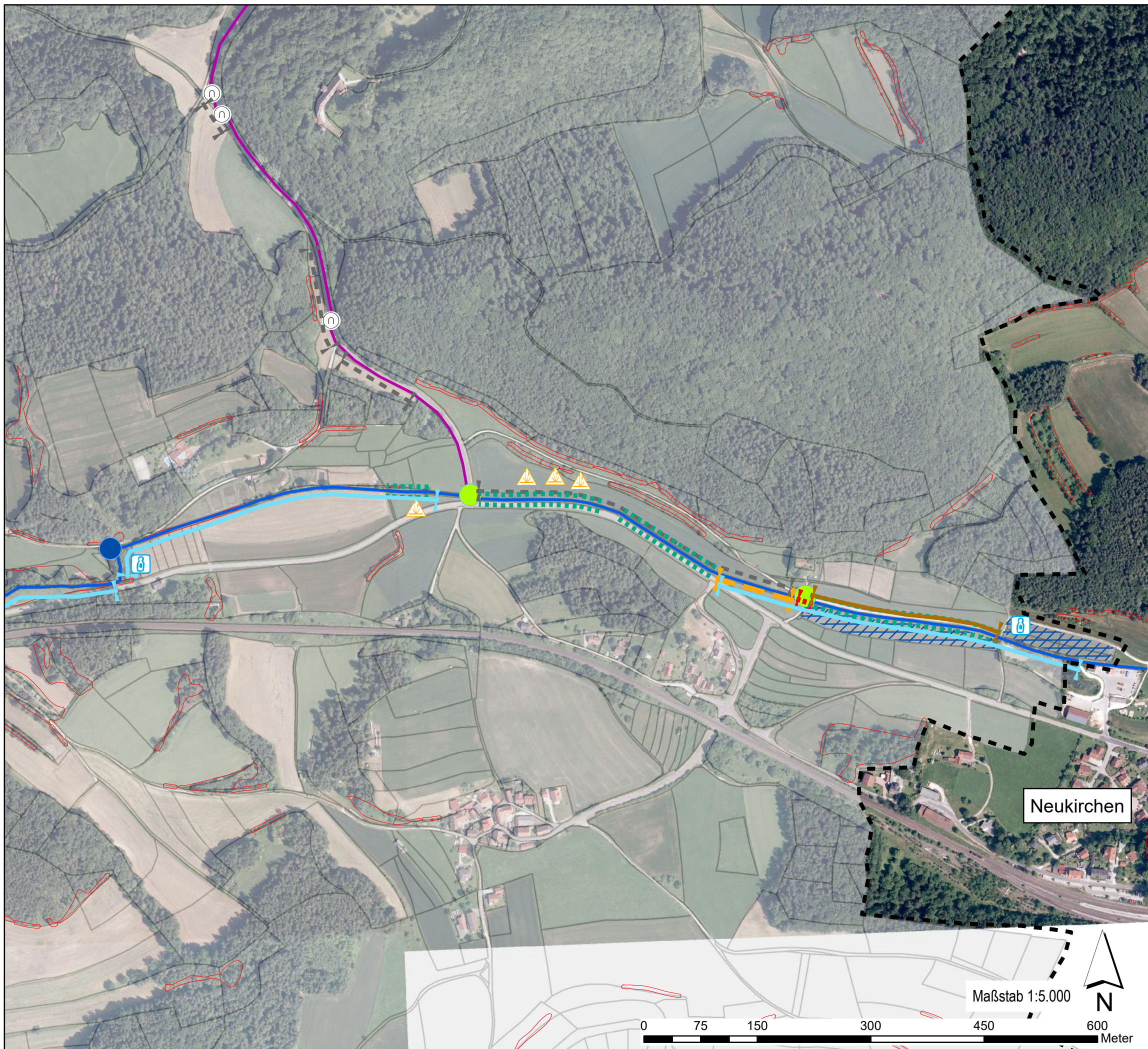
Bearbeitung: blue! advancing european projects GbR  
Marianne Badura // Landschaftsarchitektin BDLA  
Zum Steinberg 7 // 92268 Kirchenreinbach  
München, den 09.07.2021

**blue!**  
info@the-blue.net  
www.the-blue.net

NEIDL + NEIDL  
Landschaftsarchitekten und Stadtplaner

Partnerschaft mbB  
Dollesstr. 2, 92237 Sulzbach-Rosenberg  
Telefon: +49(0)93661/1047-0  
Mail: info@neidl.de // Homepage: neidl.de





## Legende

- Etzelbach
- Reinbach
- Trockengraben
- Gemeindegrenze

### Punktueller Maßnahmen nach WRRL

- 68-1 Wehr/Stauanlage rückbauen
- 68-2 Wanderhilfe anlegen
- 68-3 Wanderhilfe umbauen
- 69-2 Absturz durch Rampe/Gleite ersetzen
- 69-3 Absturz rückbauen
- 69-4 Durchlass/Verrohrung umgestalten
- 69-5 Durchlass/Verrohrung rückbauen
- 69-6 Verbessern der Durchgängigkeit in die Seitenzuläufe
- 75-1 Altgewässer/Auebäche anbinden
- 77-3 Gewässerbett entschlammen

### Lineare Maßnahmen nach WRRL

- 61-1 Ökologisch begründeten Mindestwasserabfluss abgeben
- 70-2 Beseitigen/Reduzieren massiver Sicherungen (Ufer/Sohle)
- 72-1 Gewässerprofil naturnah umgestalten (inkl. Ufer abflachen)
- 72-2 Neuen naturnahen Gewässerlauf anlegen
- 73-1 Ufergehölzsaum herstellen oder entwickeln
- 73-2 Hochstaudenflur/Röhricht herstellen
- 73-3 Ufervegetation erhalten, naturnah pflegen
- 74-2 Naturnahe Aue entwickeln
- 74-5 Naturnahe Aue erhalten, naturnah pflegen

### Hinweise

- Info: Durchlass
- Info: Verrohrung

### Flächige und lineare Maßnahmen

- M-3 Extensive Auenutzung beibehalten
- M-4 Gewässerrandstreifen anlegen mind. 5-10 Meter entlang der Bäche/Gräben
- M-5 Flächen extensivieren: Umwandlung von Ackerflächen in dauerhaftes Grünland, auf Grünlandflächen kein Einsatz von Gülle, intensive Fischteichnutzung optimieren
- M-9 Umwandlung nicht standortgerechter Anpflanzungen in naturnahen Auwald

### Zusätzliche punktueller Maßnahmen

- M-1 Abflusshindernis entfernen
- M-2 Hochwasser-Risikomanagement
- M-6 Einleitung verschmutzter Abwässer stoppen/ Wasserqualität prüfen
- M-7 Ablagerungen/ Müll entfernen
- M-8 Querbauwerk entfernen oder umbauen
- M-10 Entfernung/ Umwandlung nicht standortgerechter Bewuchs
- M-11 Öffnen gefasster Quellen
- M-12 Sozialfunktion des Baches fördern
- M-13 Nutzung vom Bach abrücken, Zaun rückbauen
- M-14 Gärtnerische Gestaltung prüfen
- M-15 Neophyten/ Giftpflanzen entfernen
- M-16 Einzelnes (Ufer-) Gehölz pflegen
- M-17 Störsteine einbringen, Gewässerdynamik initiieren
- M-18 Ufer abflachen/ mit Faschinen sichern
- M-19 Bisamratten bekämpfen
- M-20 Erhalt naturnaher Strukturen, Artenschutz

Neukirchen

Maßstab 1:5.000

0 75 150 300 450 600 Meter

Auftraggeber: Gemeinde Etzelwang  
Am Rathaus 1, 92259 Neukirchen

Prüfvermerk:

## Gewässerentwicklungskonzept Gemeinde Etzelwang Maßnahmenkarte Etzelbach 1 (W Neukirchen)

Bearbeitung: blue! advancing european projects GbR  
Marianne Badura // Landschaftsarchitektin BDLA  
Zum Steinberg 7 // 92268 Kirchenreinbach  
München, den 09.07.2021

**blue!**  
info@the-blue.net  
www.the-blue.net

NEIDL + NEIDL  
Landschaftsarchitekten und Stadtplaner

Partnerschaft mbB  
Dollesstr. 2, 92237 Sulzbach-Rosenberg  
Telefon: +49(0)9661/1047-0  
Mail: info@neidl.de // Homepage: neidl.de