

**Legende**

- 9410 Gemeindegrenze
- 9450 Amtliche Biotopkartierung
- 12 Abschnitte (Gewässerstrukturkartierung)

**Gewässer**

- 2120 Quelle, ausgebaut
- 2215 Bach, temporär wasserführend
- 2240 Bach, naturfern ausgebaut
- 2221 Uferanbruch
- 2510 Stillgewässer < 1 ha (flächig)
- 2514.1 Fischweiher/-teich intensiv
- 2514.2 Fischweiher/-teich extensiv
- Trockengraben
- Schluckloch

**Vegetation / Nutzung**

- 6400 Einzelbaum
- 7400 Laub-/ Nadelwald
- 7200 Aufforstung Nadelwald
- 7100 Aufforstung Laubwald
- 7101 Bruchwald (Erle)
- 6200 Feldhecke/-gehölz
- 6201 bachbegleitender Gehölzsaum
- 4220.1 Grünland intensiv, grundwasserfern
- 4230.1 Grünland intensiv, feucht
- 4240.2 Grünland extensiv
- 4240.2 Grünland extensiv, linear
- 4230.2 Grünland extensiv, feucht
- 42.7 Grünlandbrache
- 3220 Seggenried
- 3220 Seggenried, linear
- 4730 Hochstaudenflur
- 4730 Hochstaudenflur, linear
- 3230 Röhricht
- 3230 Röhricht, linear
- 9350 Grundstück zur Freizeinutzung, Garten
- 6500 Streuobstbestand
- 4260 Grünland mit Weidenutzung
- 4100 Acker
- 4007 Ackerbrache

**Technische Gewässerstrukturen**

- 2231 Absturz
- 2232 Sohlrampe
- 2331 Wehr
- 2340 Furt
- 2237 Brücke
- 2236 Steg
- 2214 Verrohrung < 10 m, Mühlableitung
- 2240 Verrohrung > 10 m
- 8324 Kläranlage
- 2223 Einleitung
- Entnahme
- Durchlass
- Verrohrung

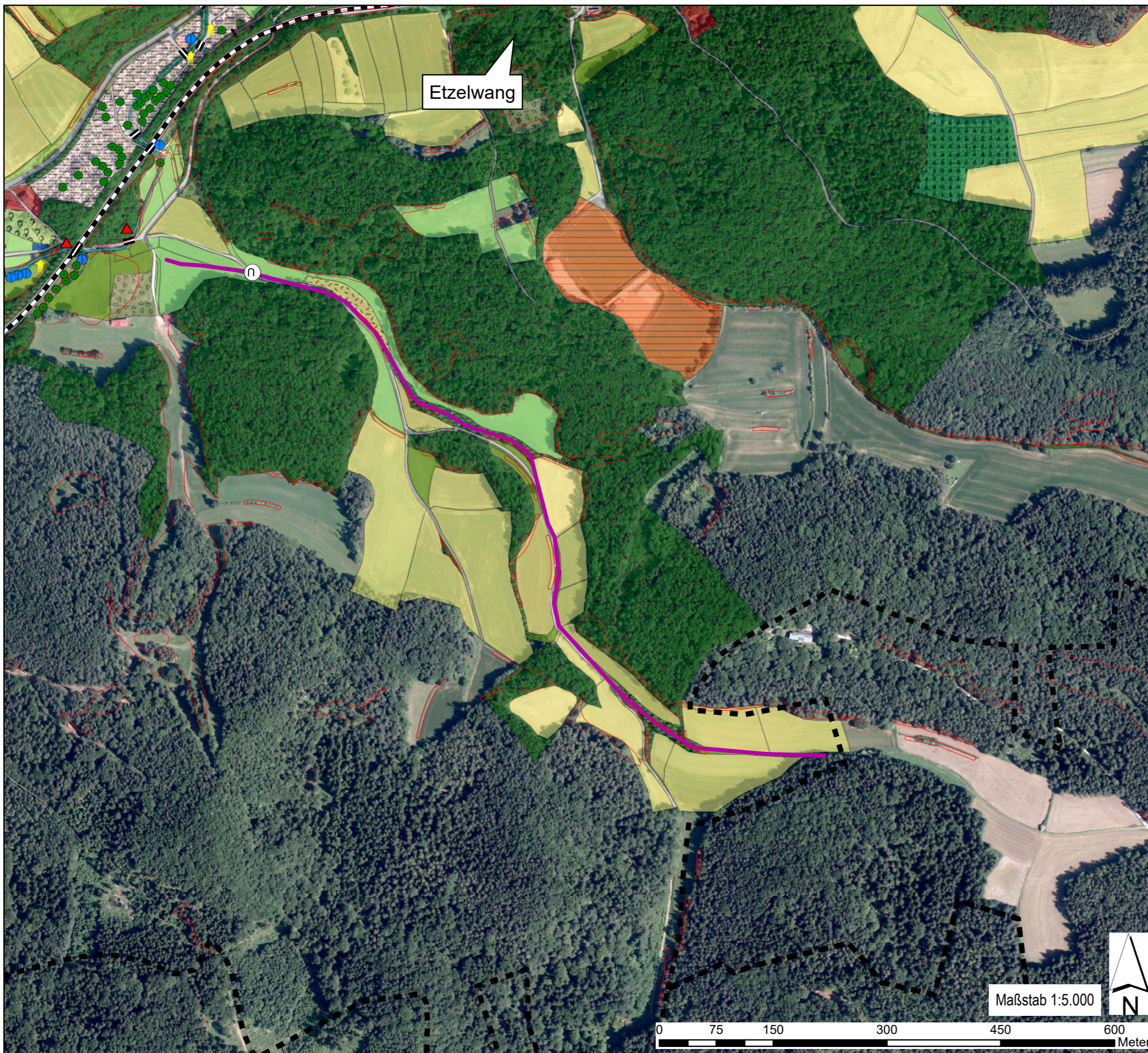
**Erschließung**

- 9211 Verkehrsfläche (Straße, Feldweg)
- 9221 Bahnlinie
- 9100 Siedlung
- 9341 Kinderspielplatz
- 9320 Sportplatz
- 9326 Reitplatz
- 4904 Lagerplatz, befestigt
- 4905 Lagerplatz, temporär (Silo)
- 9215 Parkplatz
- 9215 Parkplatz
- 8321 Brunnen / Hochbehälter

**Sonstiges**

- 9390 Zaun
- 8312 Ablagerung
- 8332 Trafostation, E-Werk
- 2233 Damm, Erdwall
- 4002 Biber

<i>Auftraggeber:</i> Gemeinde Etzelwang Am Rathaus 1, 92259 Neukirchen	<i>Prüfvermerk:</i>
<b>Gewässerentwicklungskonzept Gemeinde Etzelwang</b> <b>Bestandskarte Trockengraben (W Kirchenreinbach)</b>	
<i>Bearbeitung:</i> blue! advancing european projects GbR Marianne Badura // Landschaftsarchitektin BDLA Zum Steinberg 7 // 92268 Kirchenreinbach München, den 09.07.2021	 info@the-blue.net www.the-blue.net
<div style="display: flex; justify-content: space-between; align-items: center;"> <div style="text-align: center;"> <b>NEIDL + NEIDL</b>  <small>Landschaftsarchitekten und Stadtplaner</small> </div> <div style="text-align: center; font-size: 8px;"> <small>Partnerschaft mbB            Dolesstr. 2, 92237 Sulzbach-Rosenberg            Telefon: +49(0)9661/1047-0            Mail: info@neidl.de // Homepage: neidl.de</small> </div> </div>	



### Legende

- 9410 Gemeindegrenze
- 9450 Amtliche Biotopkartierung
- 12 Abschnitte (Gewässerstrukturkartierung)
- Gewässer**
- 2120 Quelle, ausgebaut
- 2215 Bach, temporär wasserführend
- 2240 Bach, naturfern ausgebaut
- 2221 Uferanbruch
- 2510 Stillgewässer < 1 ha (flächig)
- 2514.1 Fischweiher/-teich intensiv
- 2514.2 Fischweiher/-teich extensiv
- Trockengraben
- Schluckloch
- Vegetation / Nutzung**
- 6400 Einzelbaum
- 7400 Laub-/ Nadelwald
- 7200 Aufforstung Nadelwald
- 7100 Aufforstung Laubwald
- 7101 Bruchwald (Erle)
- 6200 Feldhecke/-gehölz
- 6201 bachbegeitender Gehölzsaum
- 4220.1 Grünland intensiv, grundwasserfern
- 4230.1 Grünland intensiv, feucht
- 4240.2 Grünland extensiv
- 4240.2 Grünland extensiv, linear
- 4230.2 Grünland extensiv, feucht
- 42.7 Grünlandbrache
- 3220 Seggenried
- 3220 Seggenried, linear
- 4730 Hochstaudenflur
- 4730 Hochstaudenflur, linear
- 3230 Röhricht
- 3230 Röhricht, linear
- 9350 Grundstück zur Freizeitnutzung, Garten
- 6500 Streuobstbestand
- 4260 Grünland mit Weidenutzung
- 4100 Acker
- 4007 Ackerbrache

### Technische Gewässerstrukturen

- 2231 Absturz
- 2232 Sohlrampe
- 2331 Wehr
- 2340 Furt
- 2237 Brücke
- 2236 Steg
- 2214 Verrohrung < 10 m, Mühlableitung
- 2240 Verrohrung > 10 m
- 8324 Kläranlage
- 2223 Einleitung
- Entnahme
- Durchlass
- Verrohrung

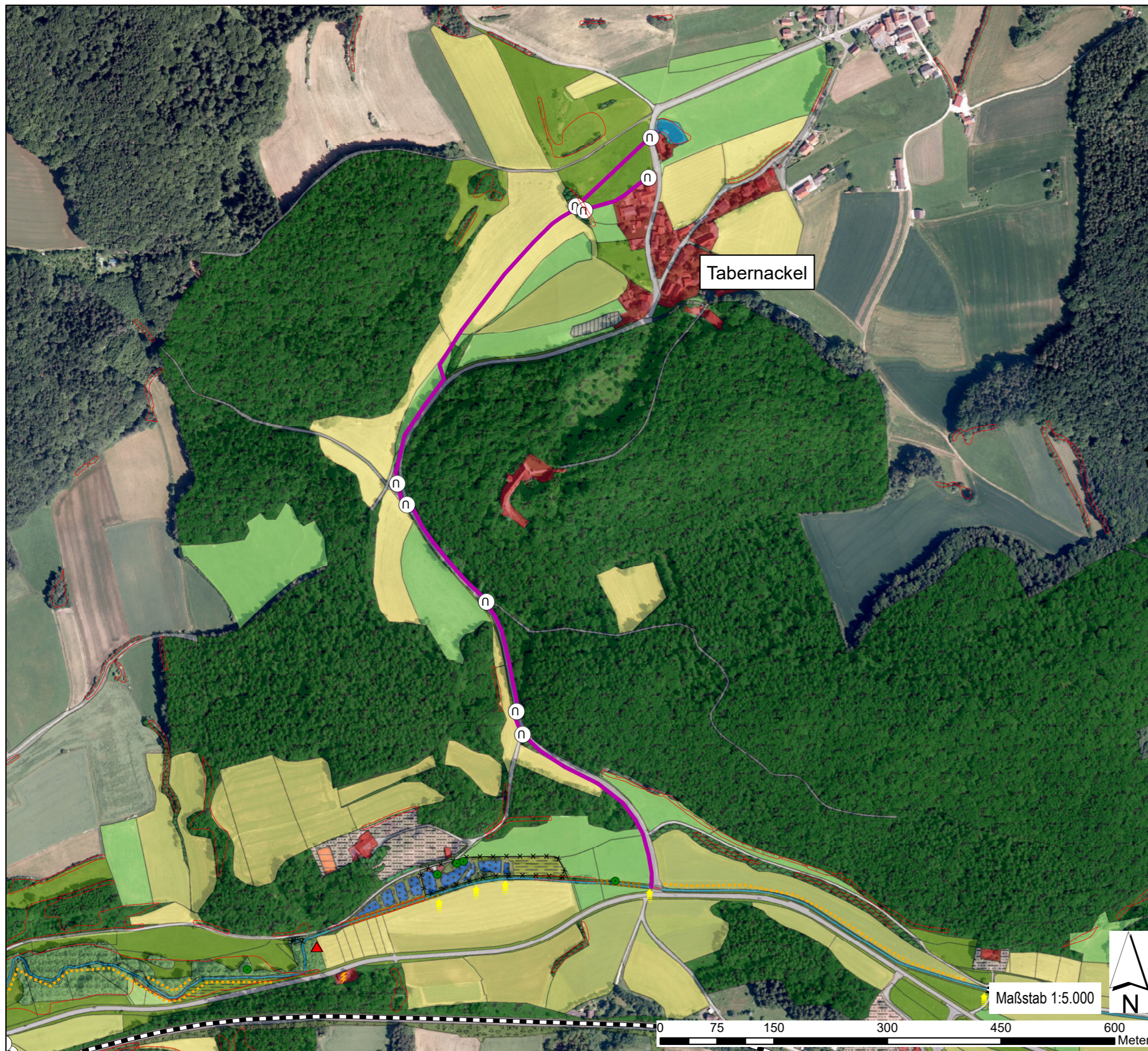
### Erschließung

- 9211 Verkehrsfläche (Straße, Feldweg)
- 9221 Bahnlinie
- 9100 Siedlung
- 9341 Kinderspielplatz
- 9320 Sportplatz
- 9326 Reitplatz
- 4904 Lagerplatz, befestigt
- 4905 Lagerplatz, temporär (Silo)
- 9215 Parkplatz
- 9215 Parkplatz
- 8321 Brunnen / Hochbehälter

### Sonstiges

- 9390 Zaun
- 8312 Ablagerung
- 8332 Trafostation, E-Werk
- 2233 Damm, Erdwall
- 4002 Biber

<b>Auftraggeber:</b> Gemeinde Etzelwang Am Rathaus 1, 92259 Neukirchen	<b>Prüfvermerk:</b>
<h2 style="margin: 0;">Gewässerentwicklungskonzept Gemeinde Etzelwang</h2> <h3 style="margin: 0;">Bestandskarte Trockengraben (SO Etzelwang)</h3>	
<b>Bearbeitung:</b> blue! advancing european projects GbR Marianne Badura // Landschaftsarchitektin BDLA Zum Steinberg 7 // 92268 Kirchenreinbach München, den 09.07.2021	 info@the-blue.net www.the-blue.net
<div style="display: flex; justify-content: space-between; align-items: center;"> <div style="text-align: center;"> <b>NEIDL + NEIDL</b>  <small>Landschaftsarchitekten und Stadtplaner</small> </div> <div style="text-align: center; font-size: 8px;"> <small>Partnerschaft mbB            Dolesstr. 2, 92237 Sulzbach-Rosenberg            Telefon: +49(0)9661/1047-0            Mail: info@neidl.de // Homepage: neidl.de</small> </div> <div style="text-align: center;"> </div> </div>	



### Legende

- 9410 Gemeindegrenze
- 9450 Amtliche Biotopkartierung
- 12 Abschnitte (Gewässerstrukturkartierung)

### Gewässer

- 2120 Quelle, ausgebaut
- 2215 Bach, temporär wasserführend
- 2240 Bach, naturfern ausgebaut
- 2221 Uferanbruch
- 2510 Stillgewässer < 1 ha (flächig)
- 2514.1 Fischweihier/-teich intensiv
- 2514.2 Fischweihier/-teich extensiv
- Trockengraben
- Schluckloch

### Vegetation / Nutzung

- 6400 Einzelbaum
- 7400 Laub-/ Nadelwald
- 7200 Aufforstung Nadelwald
- 7100 Aufforstung Laubwald
- 7101 Bruchwald (Erle)
- 6200 Feldhecke/-gehölz
- 6201 bachbegeitender Gehölzsaum
- 4220.1 Grünland intensiv, grundwasserfern
- 4230.1 Grünland intensiv, feucht
- 4240.2 Grünland extensiv
- 4240.2 Grünland extensiv, linear
- 4230.2 Grünland extensiv, feucht
- 42.7 Grünlandbrache
- 3220 Seggenried
- 3220 Seggenried, linear
- 4730 Hochstaudenflur
- 4730 Hochstaudenflur, linear
- 3230 Röhricht
- 3230 Röhricht, linear
- 9350 Grundstück zur Freizeitnutzung, Garten
- 6500 Streuobstbestand
- 4260 Grünland mit Weidenutzung
- 4100 Acker
- 4007 Ackerbrache

### Technische Gewässerstrukturen

- 2231 Absturz
- 2232 Sohlrampe
- 2331 Wehr
- 2340 Furt
- 2237 Brücke
- 2236 Steg
- 2214 Verrohrung < 10 m, Mühlableitung
- 2240 Verrohrung > 10 m
- 8324 Kläranlage
- 2223 Einleitung
- Entnahme
- Durchlass
- Verrohrung

### Erschließung

- 9211 Verkehrsfläche (Straße, Feldweg)
- 9221 Bahnlinie
- 9100 Siedlung
- 9341 Kinderspielplatz
- 9320 Sportplatz
- 9326 Reitplatz
- 4904 Lagerplatz, befestigt
- 4905 Lagerplatz, temporär (Silo)
- 9215 Parkplatz
- 9215 Parkplatz
- 8321 Brunnen / Hochbehälter

### Sonstiges

- 9390 Zaun
- 8312 Ablagerung
- 8332 Trafostation, E-Werk
- 2233 Damm, Erdwall
- 4002 Biber

Auftraggeber: Gemeinde Etzelwang  
Am Rathaus 1, 92259 Neukirchen

Prüfvermerk:

## Gewässerentwicklungskonzept Gemeinde Etzelwang Bestandskarte Trockengraben (S Tabernackel)

Bearbeitung: blue! advancing european projects GbR  
Marianne Badura // Landschaftsarchitektin BDLA  
Zum Steinberg 7 // 92268 Kirchenreinbach  
München, den 09.07.2021

**blue!**

info@the-blue.net  
www.the-blue.net

NEIDL + NEIDL  
Landschaftsarchitekten und Stadtplaner

Partnerschaft mbB  
Dolesstr. 2, 92237 Sulzbach-Rosenberg  
Telefon: +49(0)9661/1047-0  
Mail: info@neidl.de // Homepage: neidl.de



**Legende**

- 9410 Gemeindegrenze
- 9450 Amtliche Biotopkartierung
- 12 Abschnitte (Gewässerstrukturkartierung)
- Gewässer**
- 2120 Quelle, ausgebaut
- 2215 Bach, temporär wasserführend
- 2240 Bach, naturfern ausgebaut
- 2221 Uferanbruch
- 2510 Stillgewässer < 1 ha (flächig)
- 2514.1 Fischweiher/-teich intensiv
- 2514.2 Fischweiher/-teich extensiv
- Trockengraben
- Schluckloch

**Vegetation / Nutzung**

- 6400 Einzelbaum
- 7400 Laub-/ Nadelwald
- 7200 Aufforstung Nadelwald
- 7100 Aufforstung Laubwald
- 7101 Bruchwald (Erle)
- 6200 Feldhecke/-gehölz
- 6201 bachbegeitender Gehölzsaum
- 4220.1 Grünland intensiv, grundwasserfern
- 4230.1 Grünland intensiv, feucht
- 4240.2 Grünland extensiv
- 4240.2 Grünland extensiv, linear
- 4230.2 Grünland extensiv, feucht
- 42.7 Grünlandbrache
- 3220 Seggenried
- 3220 Seggenried, linear
- 4730 Hochstaudenflur
- 4730 Hochstaudenflur, linear
- 3230 Röhrriecht
- 3230 Röhrriecht, linear
- 9350 Grundstück zur Freizeitnutzung, Garten
- 6500 Streuobstbestand
- 4260 Grünland mit Weidenutzung
- 4100 Acker
- 4007 Ackerbrache

**Technische Gewässerstrukturen**

- 2231 Absturz
- 2232 Sohlrampe
- 2331 Wehr
- 2340 Furt
- 2237 Brücke
- 2236 Steg
- 2214 Verrohrung < 10 m, Mühlableitung
- 2240 Verrohrung > 10 m
- 8324 Kläranlage
- 2223 Einleitung
- Entnahme
- Durchlass
- Verrohrung

**Erschließung**

- 9211 Verkehrsfläche (Straße, Feldweg)
- 9221 Bahnlinie
- 9100 Siedlung
- 9341 Kinderspielplatz
- 9320 Sportplatz
- 9326 Reitplatz
- 4904 Lagerplatz, befestigt
- 4905 Lagerplatz, temporär (Silo)
- 9215 Parkplatz
- 9215 Parkplatz
- 8321 Brunnen / Hochbehälter

**Sonstiges**

- 9390 Zaun
- 8312 Ablagerung
- 8332 Trafostation, E-Werk
- 2233 Damm, Erdwall
- 4002 Biber

<b>Auftraggeber:</b> Gemeinde Etzelwang Am Rathaus 1, 92259 Neukirchen	<b>Prüfvermerk:</b>
<b>Gewässerentwicklungskonzept Gemeinde Etzelwang</b> <b>Bestandskarte Langer Graben, Trockenbach b. Lehendorf</b>	
<b>Bearbeitung:</b> blue! advancing european projects GbR Marianne Badura // Landschaftsarchitektin BDLA Zum Steinberg 7 // 92268 Kirchenreinbach München, den 09.07.2021	 info@the-blue.net www.the-blue.net
<div style="display: flex; justify-content: space-between; align-items: center;"> <div style="text-align: center;"> <b>NEIDL + NEIDL</b>  <small>Landschaftsarchitekten und Stadtplaner</small> </div> <div style="text-align: center; font-size: 8px;"> <small>Partnerschaft mbB            Dolesstr. 2, 92237 Sulzbach-Rosenberg            Telefon: +49(0)9661/1047-0            Mail: info@neidl.de // Homepage: neidl.de</small> </div> </div>	



**Legende**

- 9410 Gemeindegrenze
  - 9450 Amtliche Biotopkartierung
  - 12 Abschnitte (Gewässerstrukturkartierung)
- Gewässer**
- 2120 Quelle, ausgebaut
  - 2215 Bach, temporär wasserführend
  - 2240 Bach, naturfern ausgebaut
  - 2221 Uferanbruch
  - 2510 Stillgewässer < 1 ha (flächig)
  - 2514.1 Fischweiher/-teich intensiv
  - 2514.2 Fischweiher/-teich extensiv
  - Trockengraben
  - Schluckloch
- Vegetation / Nutzung**
- 6400 Einzelbaum
  - 7400 Laub-/ Nadelwald
  - 7200 Aufforstung Nadelwald
  - 7100 Aufforstung Laubwald
  - 7101 Bruchwald (Erle)
  - 6200 Feldhecke/-gehölz
  - 6201 bachbegeitender Gehölzsaum
  - 4220.1 Grünland intensiv, grundwasserfern
  - 4230.1 Grünland intensiv, feucht
  - 4240.2 Grünland extensiv
  - 4240.2 Grünland extensiv, linear
  - 4230.2 Grünland extensiv, feucht
  - 42.7 Grünlandbrache
  - 3220 Seggenried
  - 3220 Seggenried, linear
  - 4730 Hochstaudenflur
  - 4730 Hochstaudenflur, linear
  - 3230 Röhricht
  - 3230 Röhricht, linear
  - 9350 Grundstück zur Freizeitnutzung, Garten
  - 6500 Streuobstbestand
  - 4260 Grünland mit Weidenutzung
  - 4100 Acker
  - 4007 Ackerbrache
- Technische Gewässerstrukturen**
- 2231 Absturz
  - 2232 Sohlrampe
  - 2331 Wehr
  - 2340 Furt
  - 2237 Brücke
  - 2236 Steg
  - 2214 Verrohrung < 10 m, Mühlableitung
  - 2240 Verrohrung > 10 m
  - 2223 Einleitung
  - 8324 Kläranlage
  - Entnahme
- Erschließung**
- 9211 Verkehrsfläche (Straße, Feldweg)
  - 9221 Bahnlinie
  - 9100 Siedlung
  - 9341 Kinderspielplatz
  - 9320 Sportplatz
  - 9326 Reitplatz
  - 4904 Lagerplatz, befestigt
  - 4905 Lagerplatz, temporär (Silo)
  - 9215 Parkplatz
  - 9215 Parkplatz
  - 8321 Brunnen / Hochbehälter
- Sonstiges**
- 9390 Zaun
  - 8312 Ablagerung
  - 8332 Trafostation, E-Werk
  - 2233 Damm, Erdwall
  - 4002 Biber

*Auftraggeber:* Neidl + Neidl Landschaftsarchitekten und Stadtplaner Partnerschaft mbB // Dolesstr. 1, 92237 Sulzbach-Rosenberg

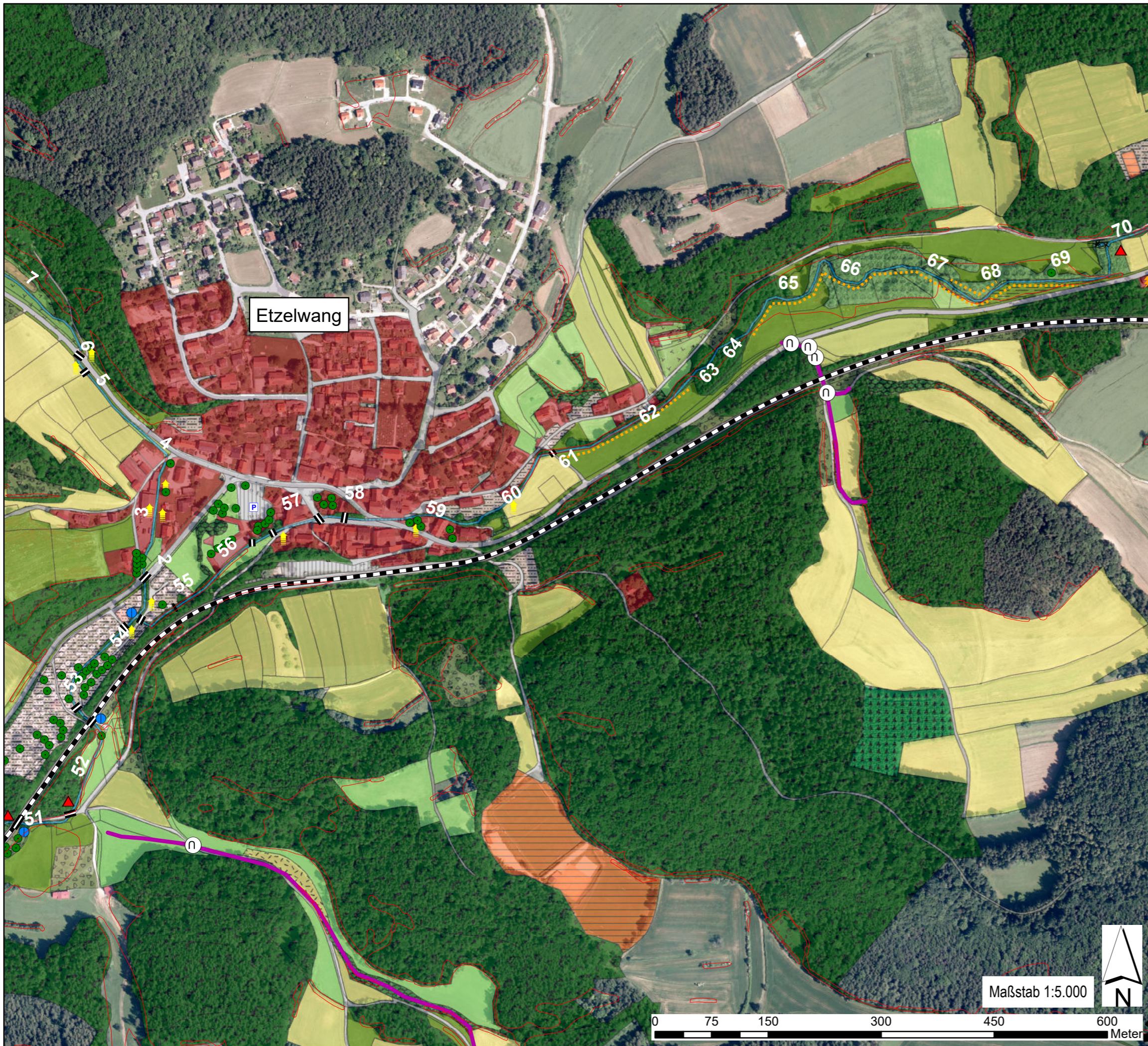
*Auftragnehmer:* blue! advancing european projects GbR

**Gewässerentwicklungskonzept Gemeinde Etzelwang**  
**Bestandskarte Langer Graben, Trockenbach b. Lehendorf**

Marianne Badura // Landschaftsarchitektin BDLA  
Jonas Schmidt // B. Eng. Landschaftsarchitekt  
Anita Schmidleitner // B. Eng. Landschaftsarchitektur

**blue!**  
www.the-blue.net

München, den 30.06.2021 M. Badura geprüft:



**Legende**

- 9410 Gemeindegrenze
- 9450 Amtliche Biotopkartierung
- 12 Abschnitte (Gewässerstrukturkartierung)
- Gewässer**
- 2120 Quelle, ausgebaut
- 2215 Bach, temporär wasserführend
- 2240 Bach, naturfern ausgebaut
- 2221 Uferanbruch
- 2510 Stillgewässer < 1 ha (flächig)
- 2514.1 Fischweiher/-teich intensiv
- 2514.2 Fischweiher/-teich extensiv
- Trockengraben
- Schluckloch

**Vegetation / Nutzung**

- 6400 Einzelbaum
- 7400 Laub-/ Nadelwald
- 7200 Aufforstung Nadelwald
- 7100 Aufforstung Laubwald
- 7101 Bruchwald (Erle)
- 6200 Feldhecke/-gehölz
- 6201 bachbegeitender Gehölzsaum
- 4220.1 Grünland intensiv, grundwasserfern
- 4230.1 Grünland intensiv, feucht
- 4240.2 Grünland extensiv
- 4240.2 Grünland extensiv, linear
- 4230.2 Grünland extensiv, feucht
- 42.7 Grünlandbrache
- 3220 Seggenried
- 3220 Seggenried, linear
- 4730 Hochstaudenflur
- 4730 Hochstaudenflur, linear
- 3230 Röhricht
- 3230 Röhricht, linear
- 9350 Grundstück zur Freizeitnutzung, Garten
- 6500 Streuobstbestand
- 4260 Grünland mit Weidenutzung
- 4100 Acker
- 4007 Ackerbrache

**Technische Gewässerstrukturen**

- 2231 Absturz
- 2232 Sohlrampe
- 2331 Wehr
- 2340 Furt
- 2237 Brücke
- 2236 Steg
- 2214 Verrohrung < 10 m, Mühlableitung
- 2240 Verrohrung > 10 m
- 8324 Kläranlage
- 2223 Einleitung
- Entnahme
- Durchlass
- Verrohrung

**Erschließung**

- 9211 Verkehrsfläche (Straße, Feldweg)
- 9221 Bahnlinie
- 9100 Siedlung
- 9341 Kinderspielplatz
- 9320 Sportplatz
- 9326 Reitplatz
- 4904 Lagerplatz, befestigt
- 4905 Lagerplatz, temporär (Silo)
- 9215 Parkplatz
- 9215 Parkplatz
- 8321 Brunnen / Hochbehälter

**Sonstiges**

- 9390 Zaun
- 8312 Ablagerung
- 8332 Trafostation, E-Werk
- 2233 Damm, Erdwall
- 4002 Biber

*Auftraggeber:* Gemeinde Etzelwang      *Prüfvermerk:*  
 Am Rathaus 1, 92259 Neukirchen

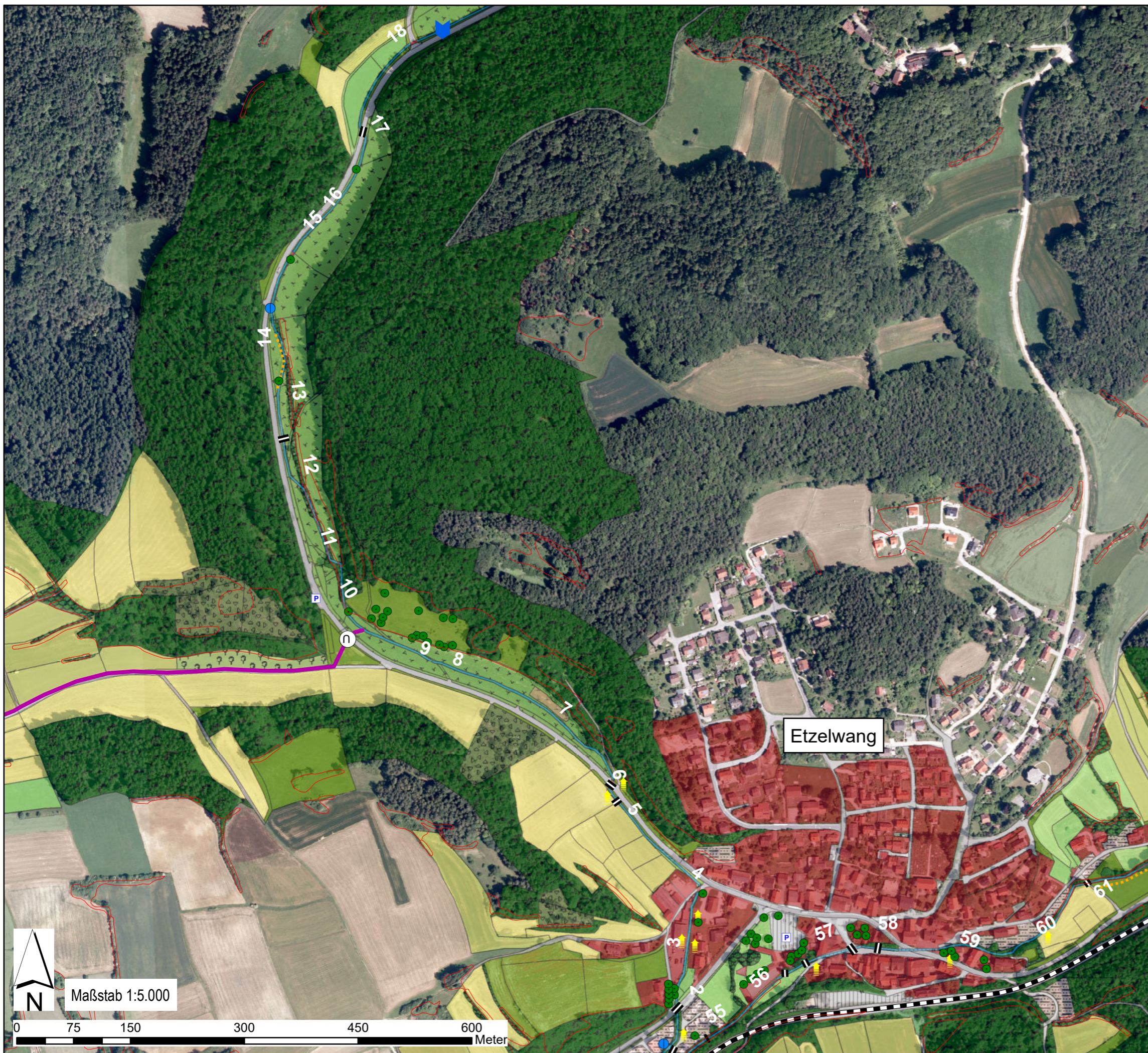
**Gewässerentwicklungskonzept Gemeinde Etzelwang**  
**Bestandskarte Reinbach 4, Etzelbach 2 (Etzelwang)**

*Bearbeitung:* blue! advancing european projects GbR  
 Marianne Badura // Landschaftsarchitektin BDLA  
 Zum Steinberg 7 // 92268 Kirchenreinbach  
 München, den 09.07.2021

**blue!**  
 info@the-blue.net  
 www.the-blue.net

**NEIDL + NEIDL**  
 Landschaftsarchitekten und Stadtplaner

Partnerschaft mbB  
 Dolesstr. 2, 92237 Sulzbach-Rosenberg  
 Telefon: +49(0)9661/1047-0  
 Mail: info@neidl.de // Homepage: neidl.de



## Legende

- 9410 Gemeindegrenze
- 9450 Amtliche Biotopkartierung
- 12 Abschnitte (Gewässerstrukturkartierung)

### Gewässer

- 2120 Quelle, ausgebaut
- 2215 Bach, temporär wasserführend
- 2240 Bach, naturfern ausgebaut
- 2221 Uferanbruch
- 2510 Stillgewässer < 1 ha (flächig)
- 2514.1 Fischweiher/-teich intensiv
- 2514.2 Fischweiher/-teich extensiv
- Trockengraben
- Schluckloch

### Vegetation / Nutzung

- 6400 Einzelbaum
- 7400 Laub-/ Nadelwald
- 7200 Aufforstung Nadelwald
- 7100 Aufforstung Laubwald
- 7101 Bruchwald (Erle)
- 6200 Feldhecke/-gehölz
- 6201 bachbegeitender Gehölzsaum
- 4220.1 Grünland intensiv, grundwasserfern
- 4230.1 Grünland intensiv, feucht
- 4240.2 Grünland extensiv
- 4240.2 Grünland extensiv, linear
- 4230.2 Grünland extensiv, feucht
- 42.7 Grünlandbrache
- 3220 Seggenried
- 3220 Seggenried, linear
- 4730 Hochstaudenflur
- 4730 Hochstaudenflur, linear
- 3230 Röhricht
- 3230 Röhricht, linear
- 9350 Grundstück zur Freizeinnutzung, Garten
- 6500 Streuobstbestand
- 4260 Grünland mit Weidenutzung
- 4100 Acker
- 4007 Ackerbrache

### Technische Gewässerstrukturen

- 2231 Absturz
- 2232 Sohlrampe
- 2331 Wehr
- 2340 Furt
- 2237 Brücke
- 2236 Steg
- 2214 Verrohrung < 10 m, Mühlableitung
- 2240 Verrohrung > 10 m
- 8324 Kläranlage
- 2223 Einleitung
- Entnahme
- Durchlass
- Verrohrung

### Erschließung

- 9211 Verkehrsfläche (Straße, Feldweg)
- 9221 Bahnlinie
- 9100 Siedlung
- 9341 Kinderspielplatz
- 9320 Sportplatz
- 9326 Reitplatz
- 4904 Lagerplatz, befestigt
- 4905 Lagerplatz, temporär (Silo)
- 9215 Parkplatz
- 9215 Parkplatz
- 8321 Brunnen / Hochbehälter

### Sonstiges

- 9390 Zaun
- 8312 Ablagerung
- 8332 Trafostation, E-Werk
- 2233 Damm, Erdwall
- 4002 Biber

Auftraggeber: Gemeinde Etzelwang  
Am Rathaus 1, 92259 Neukirchen

Prüfvermerk:

## Gewässerentwicklungskonzept Gemeinde Etzelwang Bestandskarte Reinbach 3 (NW Etzelwang)

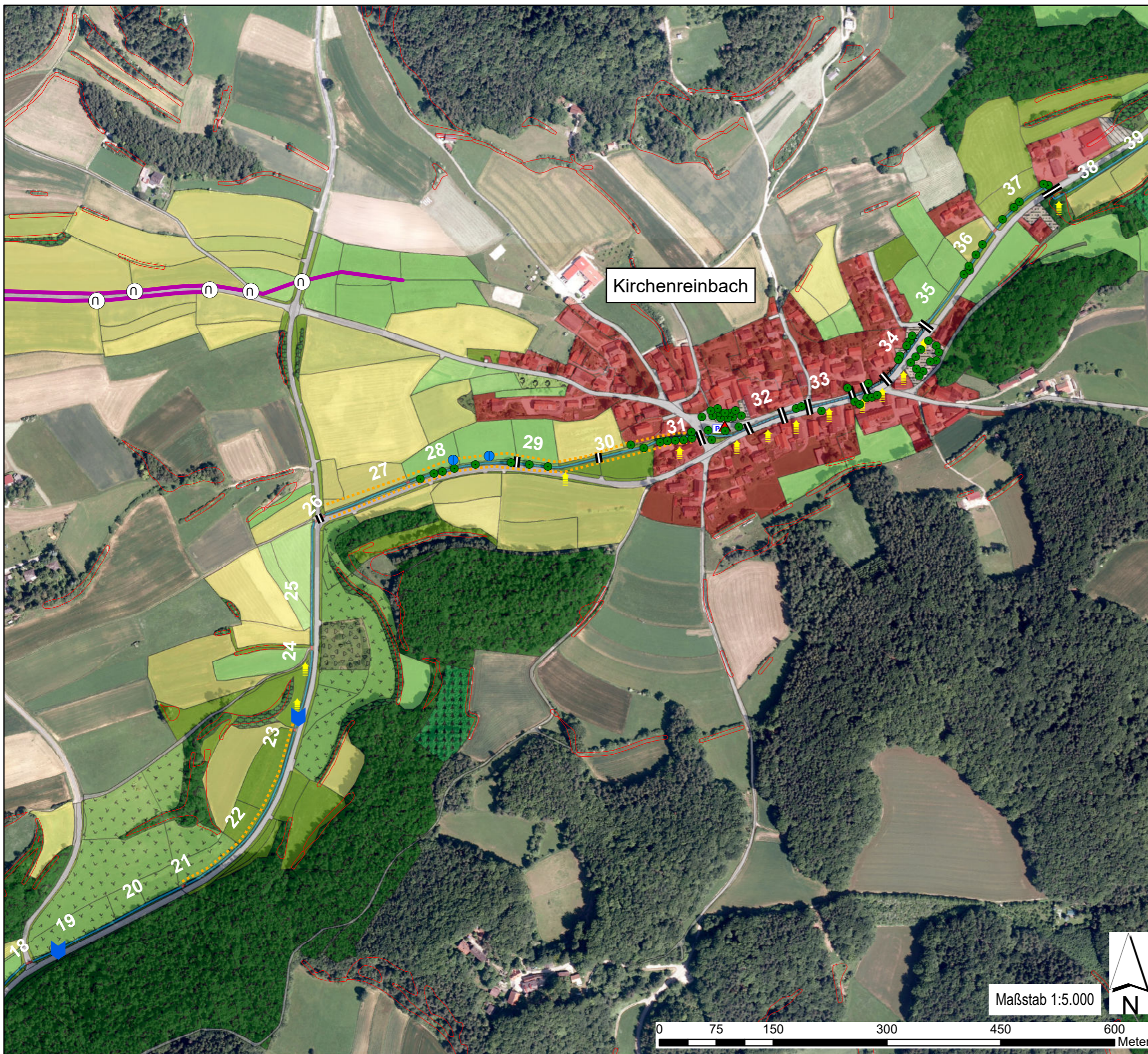
Bearbeitung: blue! advancing european projects GbR  
Marianne Badura // Landschaftsarchitektin BDLA  
Zum Steinberg 7 // 92268 Kirchenreinbach  
München, den 09.07.2021

**blue!**

info@the-blue.net  
www.the-blue.net

NEIDL + NEIDL  
Landschaftsarchitekten und Stadtplaner

Partnerschaft mbB  
Dolesstr. 2, 92237 Sulzbach-Rosenberg  
Telefon: +49(0)9661/1047-0  
Mail: info@neidl.de // Homepage: neidl.de



### Legende

- 9410 Gemeindegrenze
- 9450 Amtliche Biotopkartierung
- 12 Abschnitte (Gewässerstrukturkartierung)

### Gewässer

- 2120 Quelle, ausgebaut
- 2215 Bach, temporär wasserführend
- 2240 Bach, naturfern ausgebaut
- 2221 Uferanbruch
- 2510 Stillgewässer < 1 ha (flächig)
- 2514.1 Fischweiher/-teich intensiv
- 2514.2 Fischweiher/-teich extensiv
- Trockengraben
- Schluckloch

### Vegetation / Nutzung

- 6400 Einzelbaum
- 7400 Laub-/ Nadelwald
- 7200 Aufforstung Nadelwald
- 7100 Aufforstung Laubwald
- 7101 Bruchwald (Erle)
- 6200 Feldhecke/-gehölz
- 6201 bachbegleitender Gehölzsaum
- 4220.1 Grünland intensiv, grundwasserfern
- 4230.1 Grünland intensiv, feucht
- 4240.2 Grünland extensiv
- 4240.2 Grünland extensiv, linear
- 4230.2 Grünland extensiv, feucht
- 42.7 Grünlandbrache
- 3220 Seggenried
- 3220 Seggenried, linear
- 4730 Hochstaudenflur
- 4730 Hochstaudenflur, linear
- 3230 Röhricht
- 3230 Röhricht, linear
- 9350 Grundstück zur Freizeinnutzung, Garten
- 6500 Streuobstbestand
- 4260 Grünland mit Weidenutzung
- 4100 Acker
- 4007 Ackerbrache

### Technische Gewässerstrukturen

- 2231 Absturz
- 2232 Sohlrampe
- 2331 Wehr
- 2340 Furt
- 2237 Brücke
- 2236 Steg
- 2214 Verrohrung < 10 m, Mühlableitung
- 2240 Verrohrung > 10 m
- 8324 Kläranlage
- 2223 Einleitung
- Entnahme
- Durchlass
- Verrohrung

### Erschließung

- 9211 Verkehrsfläche (Straße, Feldweg)
- 9221 Bahnlinie
- 9100 Siedlung
- 9341 Kinderspielplatz
- 9320 Sportplatz
- 9326 Reitplatz
- 4904 Lagerplatz, befestigt
- 4905 Lagerplatz, temporär (Silo)
- 9215 Parkplatz
- 9215 Parkplatz
- 8321 Brunnen / Hochbehälter

### Sonstiges

- 9390 Zaun
- 8312 Ablagerung
- 8332 Trafostation, E-Werk
- 2233 Damm, Erdwall
- 4002 Biber

Auftraggeber: Gemeinde Etzelwang  
Am Rathaus 1, 92259 Neukirchen

Prüfvermerk:

## Gewässerentwicklungskonzept Gemeinde Etzelwang Bestandskarte Reinbach 2 (SW Kirchenreinbach)

Bearbeitung: blue! advancing european projects GbR  
Marianne Badura // Landschaftsarchitektin BDLA  
Zum Steinberg 7 // 92268 Kirchenreinbach  
München, den 09.07.2021

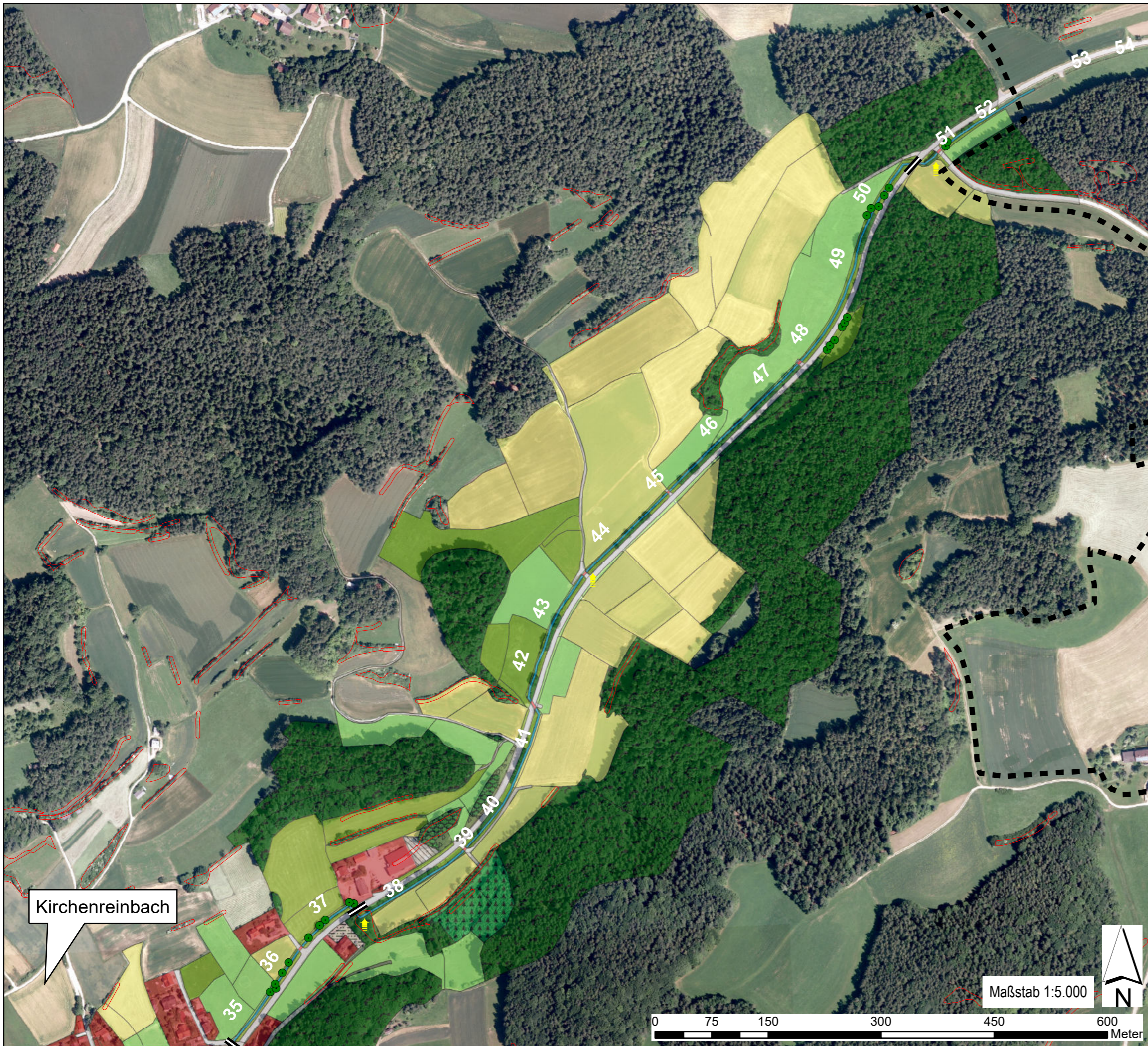
**blue!**

info@the-blue.net  
www.the-blue.net

NEIDL + NEIDL  
Landschaftsarchitekten und Stadtplaner

Partnerschaft mbB  
Dolesstr. 2, 92237 Sulzbach-Rosenberg  
Telefon: +49(0)9661/1047-0  
Mail: info@neidl.de // Homepage: neidl.de





**Legende**

- 9410 Gemeindegrenze
- 9450 Amtliche Biotopkartierung
- 12 Abschnitte (Gewässerstrukturkartierung)
- Gewässer**
- 2120 Quelle, ausgebaut
- 2215 Bach, temporär wasserführend
- 2240 Bach, naturfern ausgebaut
- 2221 Uferanbruch
- 2510 Stillgewässer < 1 ha (flächig)
- 2514.1 Fischweiherr/-teich intensiv
- 2514.2 Fischweiherr/-teich extensiv
- Trockengraben
- Schluckloch

**Vegetation / Nutzung**

- 6400 Einzelbaum
- 7400 Laub-/ Nadelwald
- 7200 Aufforstung Nadelwald
- 7100 Aufforstung Laubwald
- 7101 Bruchwald (Erle)
- 6200 Feldhecke/-gehölz
- 6201 bachbegeitender Gehölzsaum
- 4220.1 Grünland intensiv, grundwasserfern
- 4230.1 Grünland intensiv, feucht
- 4240.2 Grünland extensiv
- 4240.2 Grünland extensiv, linear
- 4230.2 Grünland extensiv, feucht
- 42.7 Grünlandbrache
- 3220 Seggenried
- 3220 Seggenried, linear
- 4730 Hochstaudenflur
- 4730 Hochstaudenflur, linear
- 3230 Röhricht
- 3230 Röhricht, linear
- 9350 Grundstück zur Freizeitnutzung, Garten
- 6500 Streuobstbestand
- 4260 Grünland mit Weidenutzung
- 4100 Acker
- 4007 Ackerbrache

**Technische Gewässerstrukturen**

- 2231 Absturz
- 2232 Sohlrampe
- 2331 Wehr
- 2340 Furt
- 2237 Brücke
- 2236 Steg
- 2214 Verrohrung < 10 m, Mühlableitung
- 2240 Verrohrung > 10 m
- 8324 Kläranlage
- 2223 Einleitung
- Entnahme
- Durchlass
- Verrohrung

**Erschließung**

- 9211 Verkehrsfläche (Straße, Feldweg)
- 9221 Bahnlinie
- 9100 Siedlung
- 9341 Kinderspielplatz
- 9320 Sportplatz
- 9326 Reitplatz
- 4904 Lagerplatz, befestigt
- 4905 Lagerplatz, temporär (Silo)
- 9215 Parkplatz
- 9215 Parkplatz
- 8321 Brunnen / Hochbehälter

**Sonstiges**

- 9390 Zaun
- 8312 Ablagerung
- 8332 Trafostation, E-Werk
- 2233 Damm, Erdwall
- 4002 Biber

Auftraggeber: Gemeinde Etzelwang Am Rathaus 1, 92259 Neukirchen	Prüfvermerk:
<b>Gewässerentwicklungskonzept Gemeinde Etzelwang</b> <b>Bestandskarte Reinbach 1 (NO Kirchenreinbach)</b>	
Bearbeitung: blue! advancing european projects GbR Marianne Badura // Landschaftsarchitektin BDLA Zum Steinberg 7 // 92268 Kirchenreinbach München, den 09.07.2021	 info@the-blue.net www.the-blue.net
<div style="display: flex; justify-content: space-between; align-items: center;"> <div style="text-align: center;"> <b>NEIDL + NEIDL</b>  <small>Landschaftsarchitekten und Stadtplaner</small> </div> <div style="font-size: 8px;"> <small>Partnerschaft mbB            Dolesstr. 2, 92237 Sulzbach-Rosenberg            Telefon: +49(0)9661/1047-0            Mail: info@neidl.de // Homepage: neidl.de</small> </div> </div>	



### Legende

- 9410 Gemeindegrenze
- 9450 Amtliche Biotopkartierung
- 12 Abschnitte (Gewässerstrukturkartierung)

### Gewässer

- 2120 Quelle, ausgebaut
- 2215 Bach, temporär wasserführend
- 2240 Bach, naturfern ausgebaut
- 2221 Uferanbruch
- 2510 Stillgewässer < 1 ha (flächig)
- 2514.1 Fischweiher/-teich intensiv
- 2514.2 Fischweiher/-teich extensiv
- Trockengraben
- Schluckloch

### Vegetation / Nutzung

- 6400 Einzelbaum
- 7400 Laub-/ Nadelwald
- 7200 Aufforstung Nadelwald
- 7100 Aufforstung Laubwald
- 7101 Bruchwald (Erle)
- 6200 Feldhecke/-gehölz
- 6201 bachbegeitender Gehölzsaum
- 4220.1 Grünland intensiv, grundwasserfern
- 4230.1 Grünland intensiv, feucht
- 4240.2 Grünland extensiv
- 4240.2 Grünland extensiv, linear
- 4230.2 Grünland extensiv, feucht
- 42.7 Grünlandbrache
- 3220 Seggenried
- 3220 Seggenried, linear
- 4730 Hochstaudenflur
- 4730 Hochstaudenflur, linear
- 3230 Röhricht
- 3230 Röhricht, linear
- 9350 Grundstück zur Freizeitnutzung, Garten
- 6500 Streuobstbestand
- 4260 Grünland mit Weidenutzung
- 4100 Acker
- 4007 Ackerbrache

### Technische Gewässerstrukturen

- 2231 Absturz
- 2232 Sohlrampe
- 2331 Wehr
- 2340 Furt
- 2237 Brücke
- 2236 Steg
- 2214 Verrohrung < 10 m, Mühlableitung
- 2240 Verrohrung > 10 m
- 8324 Kläranlage
- 2223 Einleitung
- Entnahme
- Durchlass
- Verrohrung

### Erschließung

- 9211 Verkehrsfläche (Straße, Feldweg)
- 9221 Bahnlinie
- 9100 Siedlung
- 9341 Kinderspielplatz
- 9320 Sportplatz
- 9326 Reitplatz
- 4904 Lagerplatz, befestigt
- 4905 Lagerplatz, temporär (Silo)
- 9215 Parkplatz
- 9215 Parkplatz
- 8321 Brunnen / Hochbehälter

### Sonstiges

- 9390 Zaun
- 8312 Ablagerung
- 8332 Trafostation, E-Werk
- 2233 Damm, Erdwall
- 4002 Biber

Auftraggeber: Gemeinde Etzelwang  
Am Rathaus 1, 92259 Neukirchen

Prüfvermerk:

## Gewässerentwicklungskonzept Gemeinde Etzelwang Bestandskarte Etzelbach 4 (Lehendorf-Lehenhammer)

Bearbeitung: blue! advancing european projects GbR  
Marianne Badura // Landschaftsarchitektin BDLA  
Zum Steinberg 7 // 92268 Kirchenreinbach  
München, den 09.07.2021

**blue!**

info@the-blue.net  
www.the-blue.net

NEIDL + NEIDL  
Landschaftsarchitekten und Stadtplaner

Partnerschaft mbB  
Dolesstr. 2, 92237 Sulzbach-Rosenberg  
Telefon: +49(0)9661/1047-0  
Mail: info@neidl.de // Homepage: neidl.de



**Legende**

- 9410 Gemeindegrenze
- 9450 Amtliche Biotopkartierung
- 12 Abschnitte (Gewässerstrukturkartierung)

**Gewässer**

- 2120 Quelle, ausgebaut
- 2215 Bach, temporär wasserführend
- 2240 Bach, naturfern ausgebaut
- 2221 Uferanbruch
- 2510 Stillgewässer < 1 ha (flächig)
- 2514.1 Fischweiher/-teich intensiv
- 2514.2 Fischweiher/-teich extensiv
- Trockengraben
- Schluckloch

**Vegetation / Nutzung**

- 6400 Einzelbaum
- 7400 Laub-/ Nadelwald
- 7200 Aufforstung Nadelwald
- 7100 Aufforstung Laubwald
- 7101 Bruchwald (Erle)
- 6200 Feldhecke/-gehölz
- 6201 bachbegeitender Gehölzsaum
- 4220.1 Grünland intensiv, grundwasserfern
- 4230.1 Grünland intensiv, feucht
- 4240.2 Grünland extensiv
- 4240.2 Grünland extensiv, linear
- 4230.2 Grünland extensiv, feucht
- 42.7 Grünlandbrache
- 3220 Seggenried
- 3220 Seggenried, linear
- 4730 Hochstaudenflur
- 4730 Hochstaudenflur, linear
- 3230 Röhricht
- 3230 Röhricht, linear
- 9350 Grundstück zur Freizeinnutzung, Garten
- 6500 Streuobstbestand
- 4260 Grünland mit Weidenutzung
- 4100 Acker
- 4007 Ackerbrache

**Technische Gewässerstrukturen**

- 2231 Absturz
- 2232 Sohlrampe
- 2331 Wehr
- 2340 Furt
- 2237 Brücke
- 2236 Steg
- 2214 Verrohrung < 10 m, Mühlableitung
- 2240 Verrohrung > 10 m
- 8324 Kläranlage
- 2223 Einleitung
- Entnahme
- Durchlass
- Verrohrung

**Erschließung**

- 9211 Verkehrsfläche (Straße, Feldweg)
- 9221 Bahnlinie
- 9100 Siedlung
- 9341 Kinderspielplatz
- 9320 Sportplatz
- 9326 Reitplatz
- 4904 Lagerplatz, befestigt
- 4905 Lagerplatz, temporär (Silo)
- 9215 Parkplatz
- 9215 Parkplatz
- 8321 Brunnen / Hochbehälter

**Sonstiges**

- 9390 Zaun
- 8312 Ablagerung
- 8332 Trafostation, E-Werk
- 2233 Damm, Erdwall
- 4002 Biber

Auftraggeber: Gemeinde Etzelwang      Prüfvermerk:  
Am Rathaus 1, 92259 Neukirchen

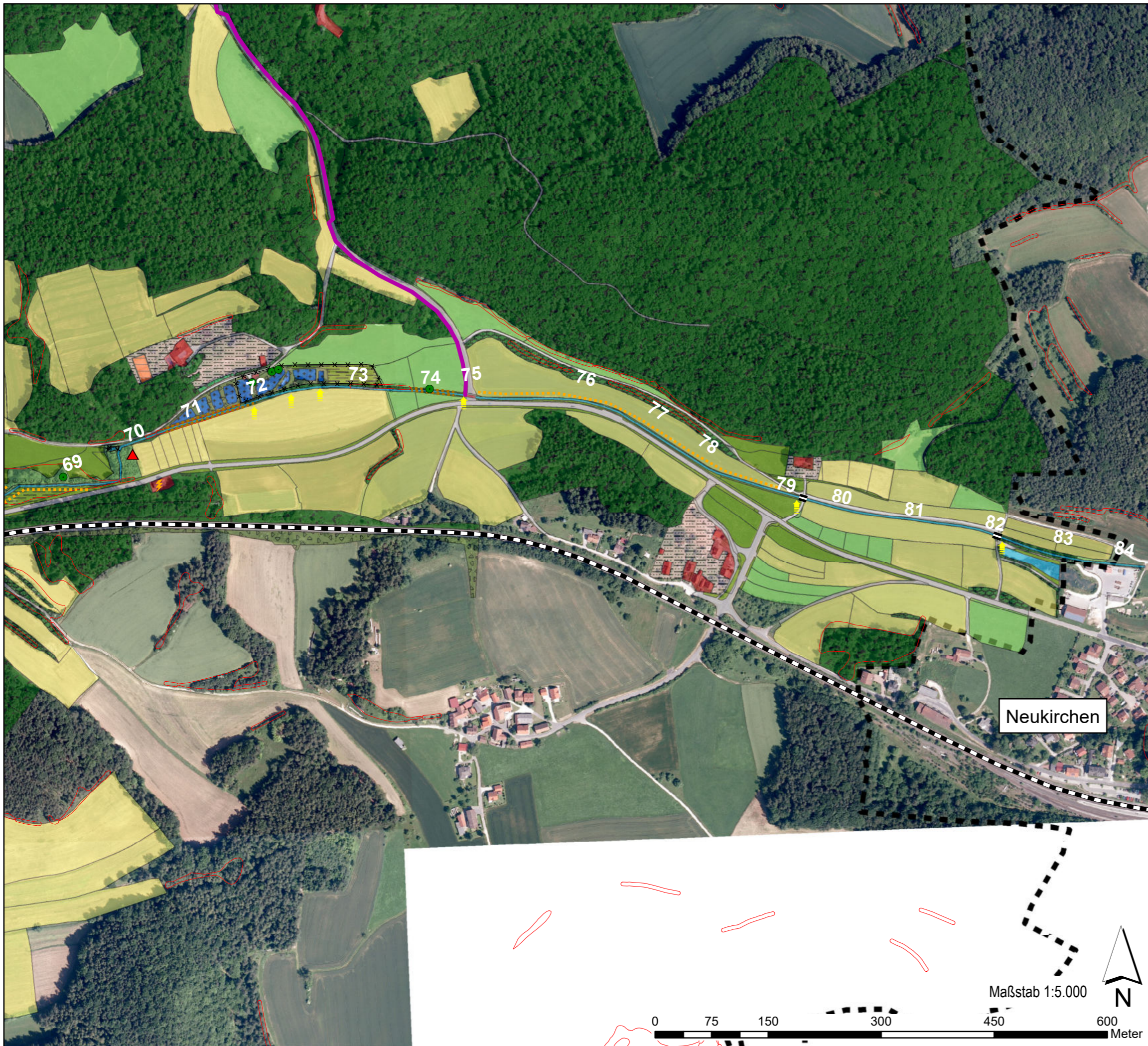
**Gewässerentwicklungskonzept Gemeinde Etzelwang**  
**Bestandskarte Etzelbach 3 (Etzelwang-Lehendorf)**

Bearbeitung: blue! advancing european projects GbR  
Marianne Badura // Landschaftsarchitektin BDLA  
Zum Steinberg 7 // 92268 Kirchenreinbach  
München, den 09.07.2021

**blue!**  
info@the-blue.net  
www.the-blue.net

**NEIDL + NEIDL**  
Landschaftsarchitekten und Stadtplaner

Partnerschaft mbB  
Dolesstr. 2, 92237 Sulzbach-Rosenberg  
Telefon: +49(0)9661/1047-0  
Mail: info@neidl.de // Homepage: neidl.de



**Legende**

- 9410 Gemeindegrenze
- 9450 Amtliche Biotopkartierung
- 12 Abschnitte (Gewässerstrukturkartierung)
- Gewässer**
- 2120 Quelle, ausgebaut
- 2215 Bach, temporär wasserführend
- 2240 Bach, naturfern ausgebaut
- 2221 Uferanbruch
- 2510 Stillgewässer < 1 ha (flächig)
- 2514.1 Fischweiher/-teich intensiv
- 2514.2 Fischweiher/-teich extensiv
- Trockengraben
- Schluckloch

**Vegetation / Nutzung**

- 6400 Einzelbaum
- 7400 Laub-/ Nadelwald
- 7200 Aufforstung Nadelwald
- 7100 Aufforstung Laubwald
- 7101 Bruchwald (Erle)
- 6200 Feldhecke/-gehölz
- 6201 bachbegeitender Gehölzsaum
- 4220.1 Grünland intensiv, grundwasserfern
- 4230.1 Grünland intensiv, feucht
- 4240.2 Grünland extensiv
- 4240.2 Grünland extensiv, linear
- 4230.2 Grünland extensiv, feucht
- 42.7 Grünlandbrache
- 3220 Seggenried
- 3220 Seggenried, linear
- 4730 Hochstaudenflur
- 4730 Hochstaudenflur, linear
- 3230 Röhricht
- 3230 Röhricht, linear
- 9350 Grundstück zur Freizeitnutzung, Garten
- 6500 Streuobstbestand
- 4260 Grünland mit Weidenutzung
- 4100 Acker
- 4007 Ackerbrache

**Technische Gewässerstrukturen**

- 2231 Absturz
- 2232 Sohlrampe
- 2331 Wehr
- 2340 Furt
- 2237 Brücke
- 2236 Steg
- 2214 Verrohrung < 10 m, Mühlableitung
- 2240 Verrohrung > 10 m
- 8324 Kläranlage
- 2223 Einleitung
- Entnahme
- Durchlass
- Verrohrung

**Erschließung**

- 9211 Verkehrsfläche (Straße, Feldweg)
- 9221 Bahnlinie
- 9100 Siedlung
- 9341 Kinderspielplatz
- 9320 Sportplatz
- 9326 Reitplatz
- 4904 Lagerplatz, befestigt
- 4905 Lagerplatz, temporär (Silo)
- 9215 Parkplatz
- 9215 Parkplatz
- 8321 Brunnen / Hochbehälter

**Sonstiges**

- 9390 Zaun
- 8312 Ablagerung
- 8332 Trafostation, E-Werk
- 2233 Damm, Erdwall
- 4002 Biber

Auftraggeber: Gemeinde Etzelwang      Prüfvermerk:  
Am Rathaus 1, 92259 Neukirchen

**Gewässerentwicklungskonzept Gemeinde Etzelwang**  
**Bestandskarte Etzelbach 1 (W Neukirchen)**

Bearbeitung: blue! advancing european projects GbR  
Marianne Badura // Landschaftsarchitektin BDLA  
Zum Steinberg 7 // 92268 Kirchenreinbach  
München, den 09.07.2021

**blue!**  
info@the-blue.net  
www.the-blue.net