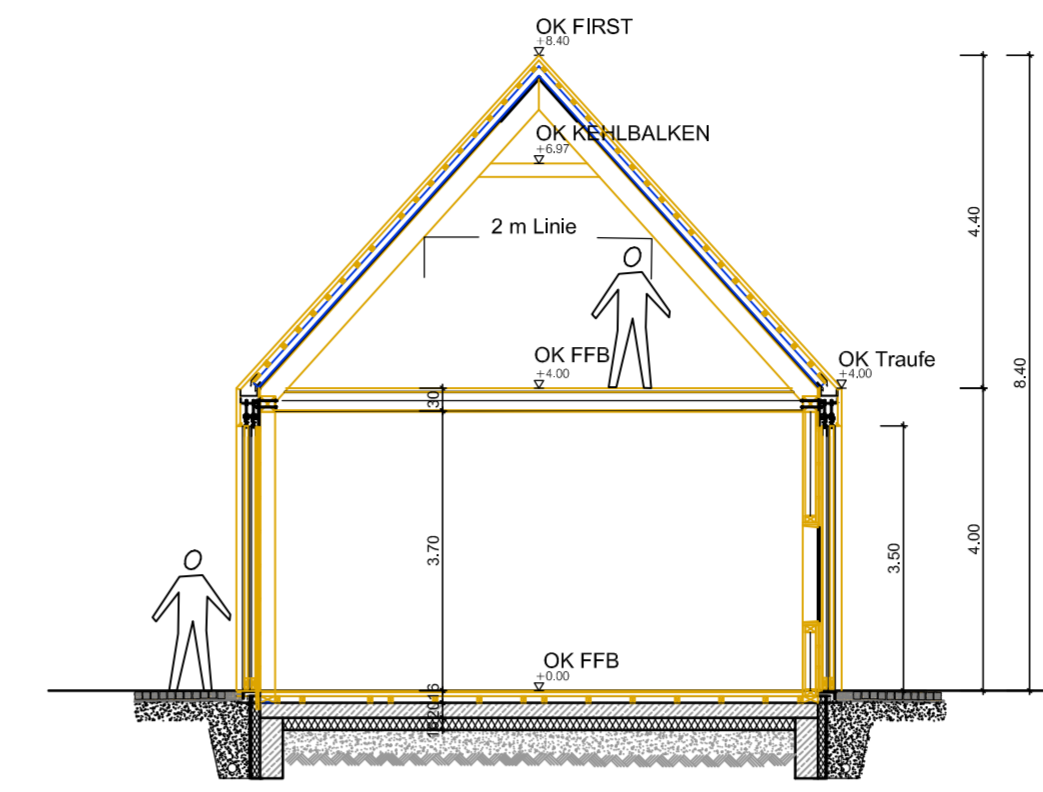
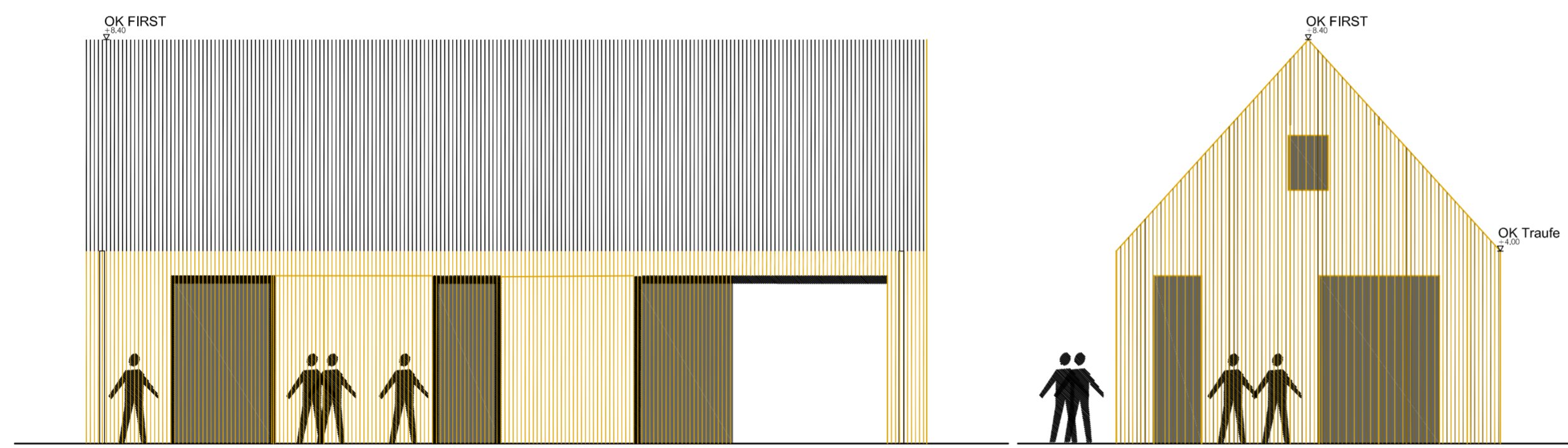


ANSICHT SÜD M 1:100  
SCHEUNE FESTPLATZ ETZELWANG

ANSICHT WEST M 1:100  
SCHEUNE FESTPLATZ ETZELWANG



SCHNITT M 1:100  
SCHEUNE FESTPLATZ ETZELWANG



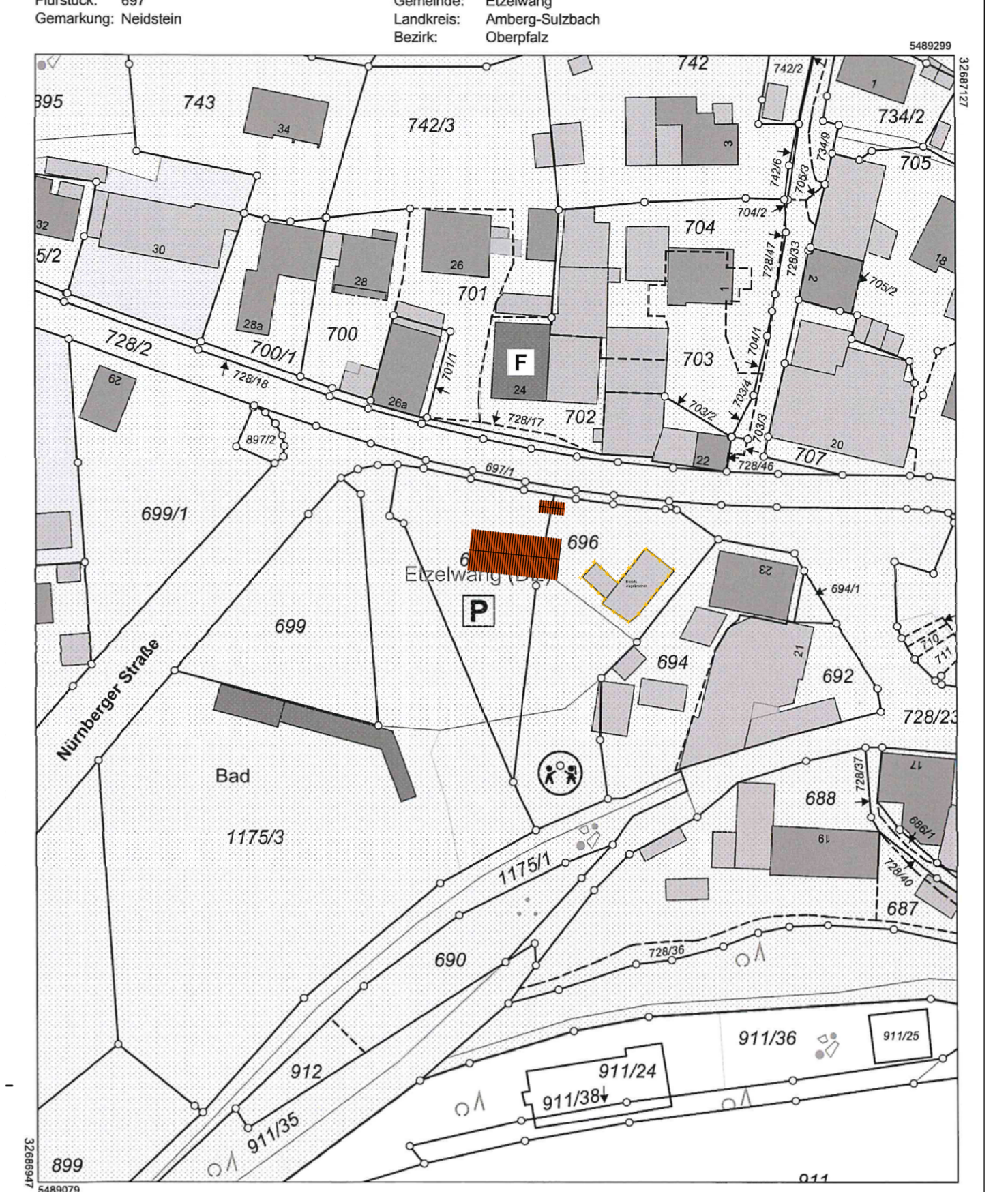
ANSICHT NORD M 1:100  
SCHEUNE FESTPLATZ ETZELWANG

ANSICHT OST M 1:100  
SCHEUNE FESTPLATZ ETZELWANG

NACHBARN  
GEMARKUNG NEUKIRCHEN-BALBINI  
LAGE SIEHE VERMESSUNGSAMTLICHER AUSDRUCK

GEMARKUNG FLURSTÜCK	LAGE	EIGENTÜMER
Neidstein		
728/23	Gemeinde Etzelwang Schulstraße 7 92268 Etzelwang	
Neidstein		
697/1	Gemeinde Etzelwang Am Rathaus 1 92259 Neukirchen	
Neidstein		
694	Schierl Benjamin Zum Fichtach 8 92268 Etzelwang	
Neidstein		
894	Landkreis Amberg-Weizbach Schloßgraben 3 92224 Amberg	
Neidstein		
1175/1	Gemeinde Etzelwang Schulstraße 7 92268 Etzelwang	
Neidstein		
1175/3	Gemeinde Etzelwang Schulstraße 7 92268 Etzelwang	

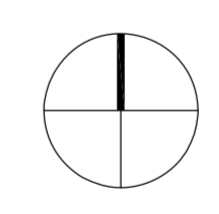
**Amberg**  
Amt für Digitalisierung, Breitband und Vermessung  
Kirchensteig 1  
92224 Amberg



Verwaltungsgemeinschaft  
Neukirchen b. Sulzbach-Rosenberg  
92268 Neukirchen b. S.R.  
Geschäftszeichen: 31

**GENEHMIGUNGSPLANUNG**  
Plan-Nr. 4001  
Index

Bauvorhaben  
**NEUBAU EINES SCHEUNENGEBÄUDE AM FESTPLATZ ETZELWANG**  
Projekt-Nr. 16-204



Bauort  
Nähe Hauptstraße  
Etzelwang  
92268 Etzelwang  
Flurnummer 697, 696  
Gemarkung Neidstein

Bauherr  
Gemeinde Etzelwang  
Am Rathaus 1  
92259 Neukirchen

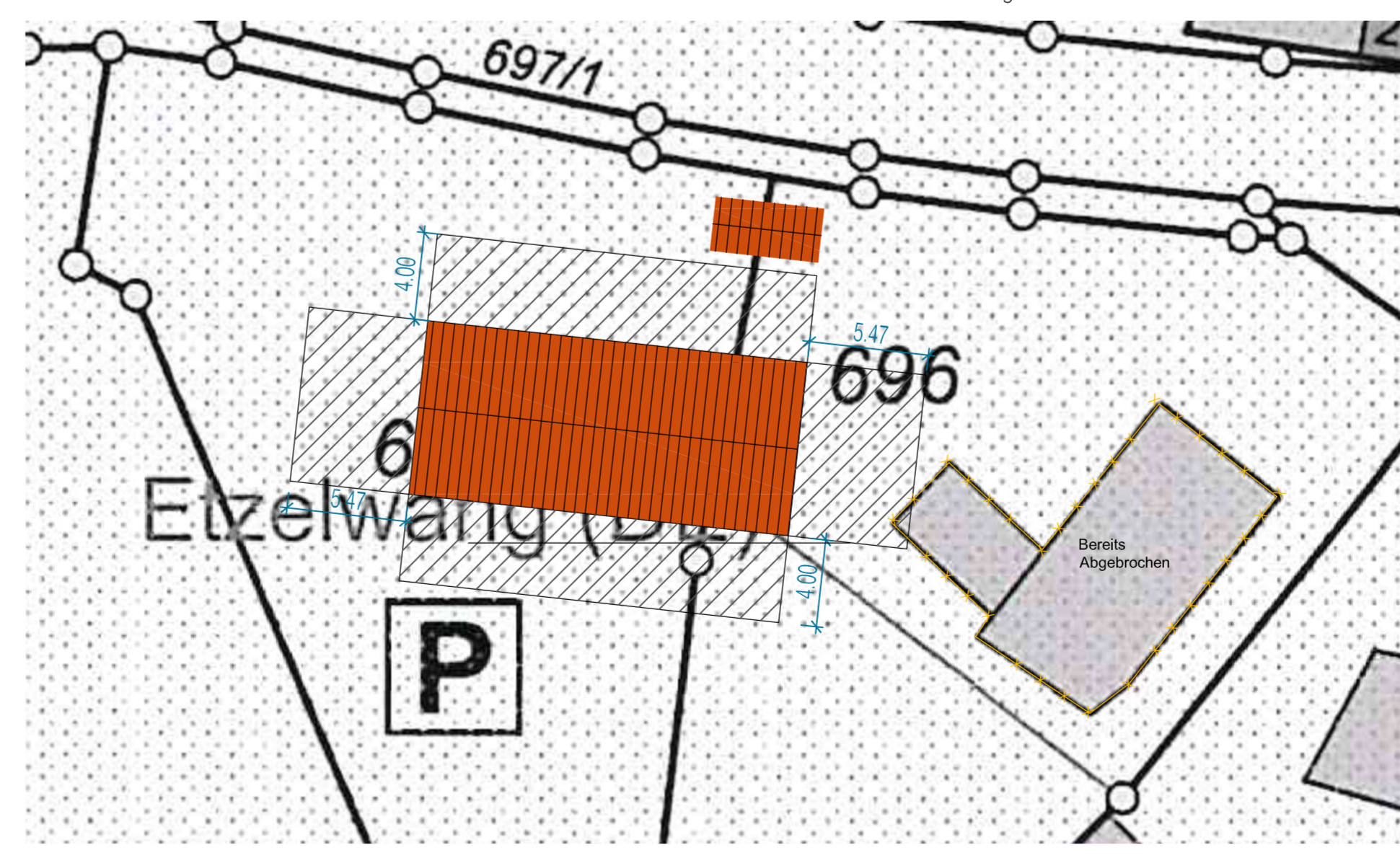
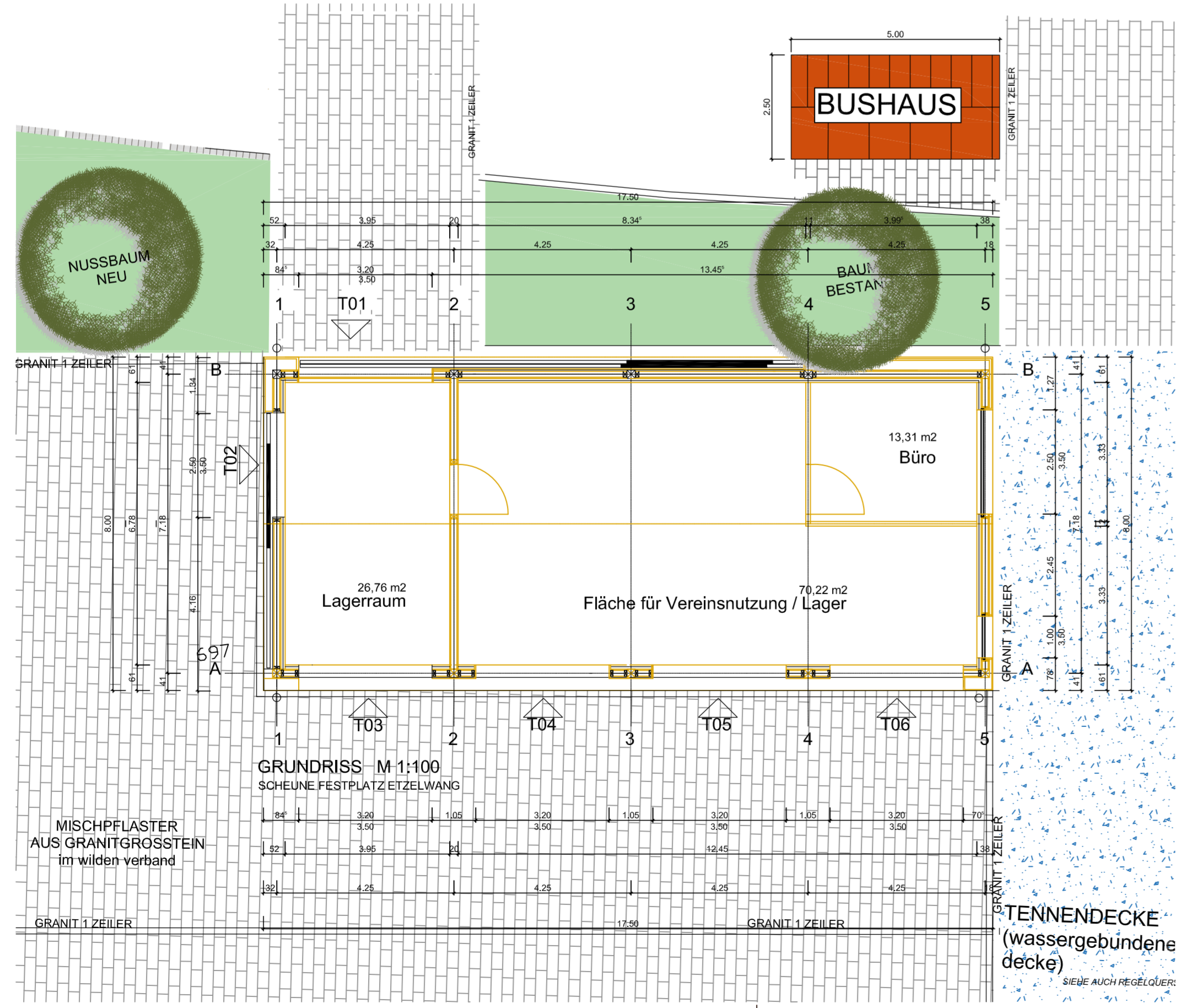
Gemeinde  
Gemeinde Etzelwang  
Am Rathaus 1  
92259 Neukirchen

Planer  
**ROESCH** ARCHITEKTUR  
STÄDTEDBAU  
PROJEKTE  
Rösch Architekten und Stadtplaner GmbH  
Dorfstraße 9 · 92274 Gebenbach  
T. 09622.703518 · T. 09622.703519  
mail@roesch-asp.de · www.roesch-asp.de  
Gebenbach, den

Maßstab  
M 1:100  
M 1:1000 / 1:250

Planinhalt  
Grundrisse, Ansichten, Schnitt  
Lageplan

ERSTELLT QUM  
DATUM 14.06.2019  
DRUCKDATUM 14.06.19  
DATE 1906011-0P-Etzelwang-ANS-Stadt.dwg



Abstandsflächen M 1:250

TENNENDECKE  
(wassergebundene decke)  
SIEHE AUCH NEBENLIEGER